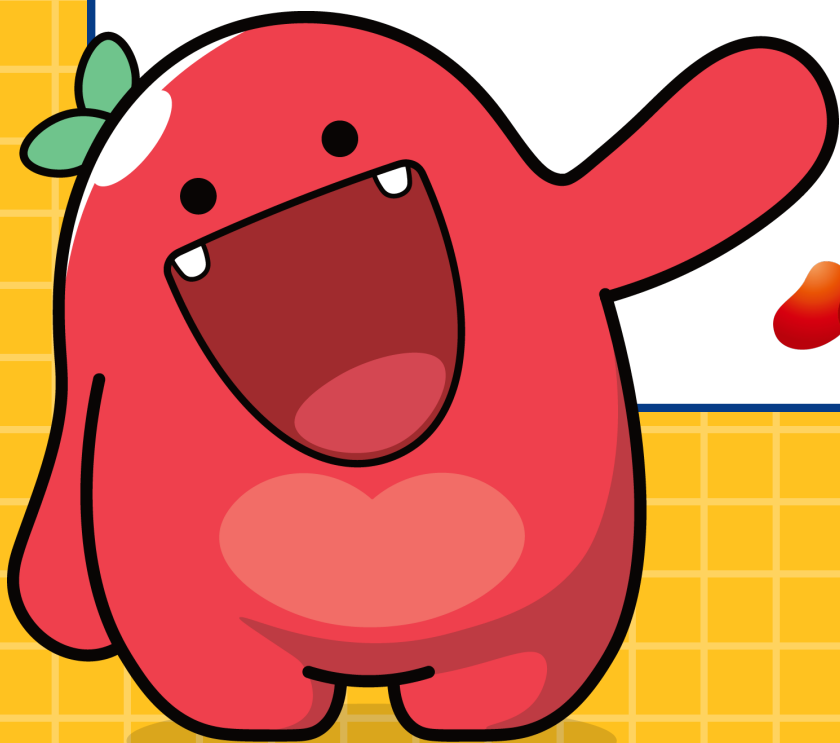


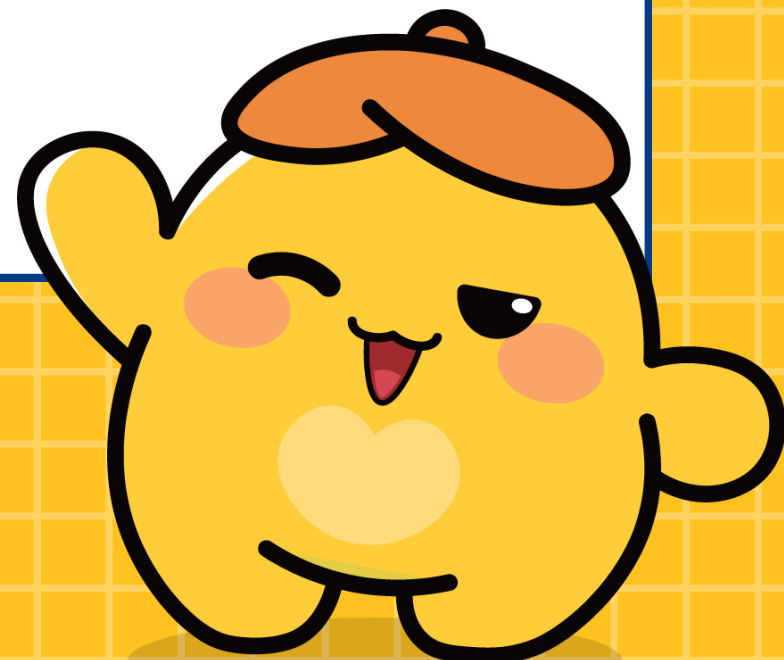
한국보건복지인재원

이러닝 수강하고 이벤트 참여하자!

보건일반, 건강증진, 정신건강 분야



한국보건복지인재원





Q

한국보건복지인재원의 보건의료분야 **이러닝** 과정이란?

A

한국보건복지인재원에서는 보건복지분야 전문성을 강화할 수 있는 이러닝 (웹, 모바일)을 과정을 제공하고 있는데요!
그 중에서도 오늘은 **보건의료분야** 이러닝 과정 수강을 안내드릴 예정입니다.

보건일반, 건강증진, 정신건강 분야 이러닝 과정이 운영되고 있으며, **edu(보건복지배움인)/ inhealth(건강증진)/ hrp(정신건강)** 사이트에서 신청 및 수강 가능합니다.



보건복지배움인



(통합)건강증진



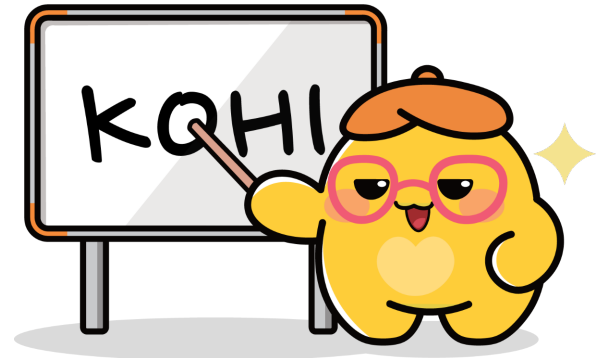
정신건강



Q 분야별로 어떤 과정이 있나요?

보건일반

세부주제 | 일차보건의료, 치매, 의료급여 등
신청 사이트 | edu.kohi.or.kr



건강증진

세부주제 | 모바일, AI-IOT분야 / 신체, 비만 / 심뇌 / 여성어린이 / 영양 / 절주
특이사항 | 통합건강증진사업 **이러닝 교육 이수시간(4시간) 인정**
신청 사이트 | inhealth.kohi.or.kr

정신건강

세부주제 | 정신건강증진시설장인권교육(1~6)
특이사항 | 정신건강증진시설종사자 대상 ※세부사항 신청 사이트 공지사항 확인
신청 사이트 | hrp.kohi.or.kr

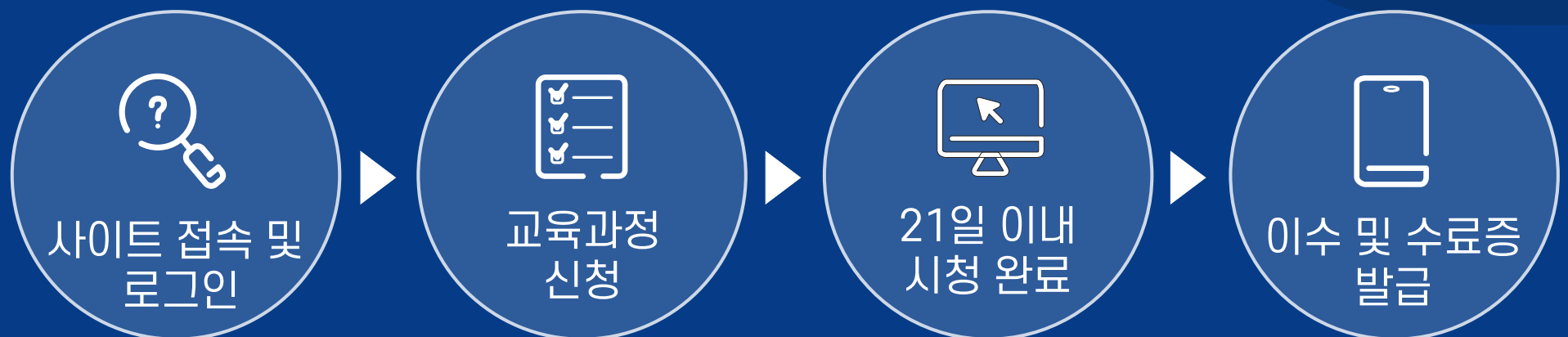
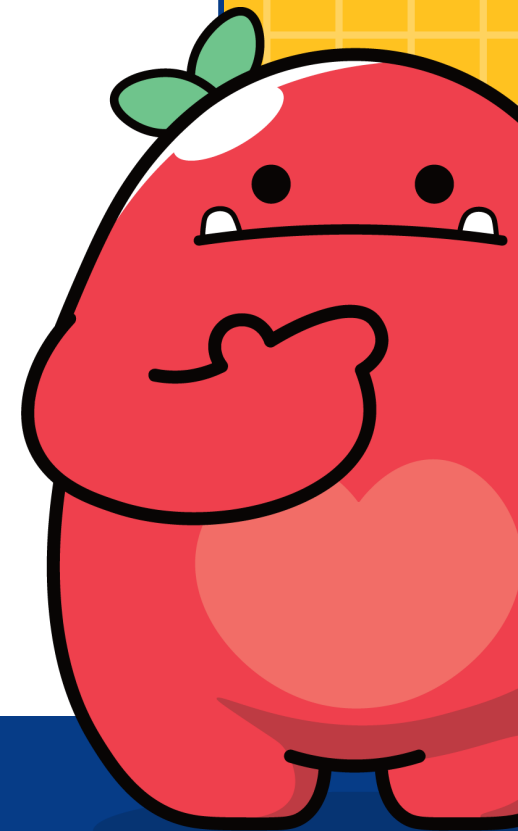


Q 이러닝 과정은 어떻게 신청·수료 하나요?

A

1. 각 분야 교육신청 사이트에서 로그인 후 교육과정 검색
2. 개인정보(휴대폰 번호) 업데이트 후 교육과정 신청
3. 교육과정 신청 후 **수료기간 21일 이내** 진도율 100% 완료
4. 이후 수료증 발급 가능

※ 12월 13일까지 상시 학습 가능(신청 후 21일 이내 수료 고려)



이러닝 수강 이벤트 참여 방법

이벤트 기간 | 24. 9. 30.(월) ~ 11. 24.(일)

참여 대상 | 보건의료분야 이러닝 수강자(신규 이수자 대상)

선발 기준 | ① **일반 추첨** (200명) - 이러닝 강의 **1개 이상** 수강자
 ② **최다 수강자** (100명) - **가장 많은 강의** 이수한 교육생

증정 물품 | 음료 및 커피 기프티콘

응모 방법 | 수강 및 수료 시 자동 응모 예정



많은 참여 부탁드립니다!

