

SHAA 작품 배치도면

2024/06/05

현대건설 올림픽파크 포레온

전체



1. 스카이라운지

KEY MAP

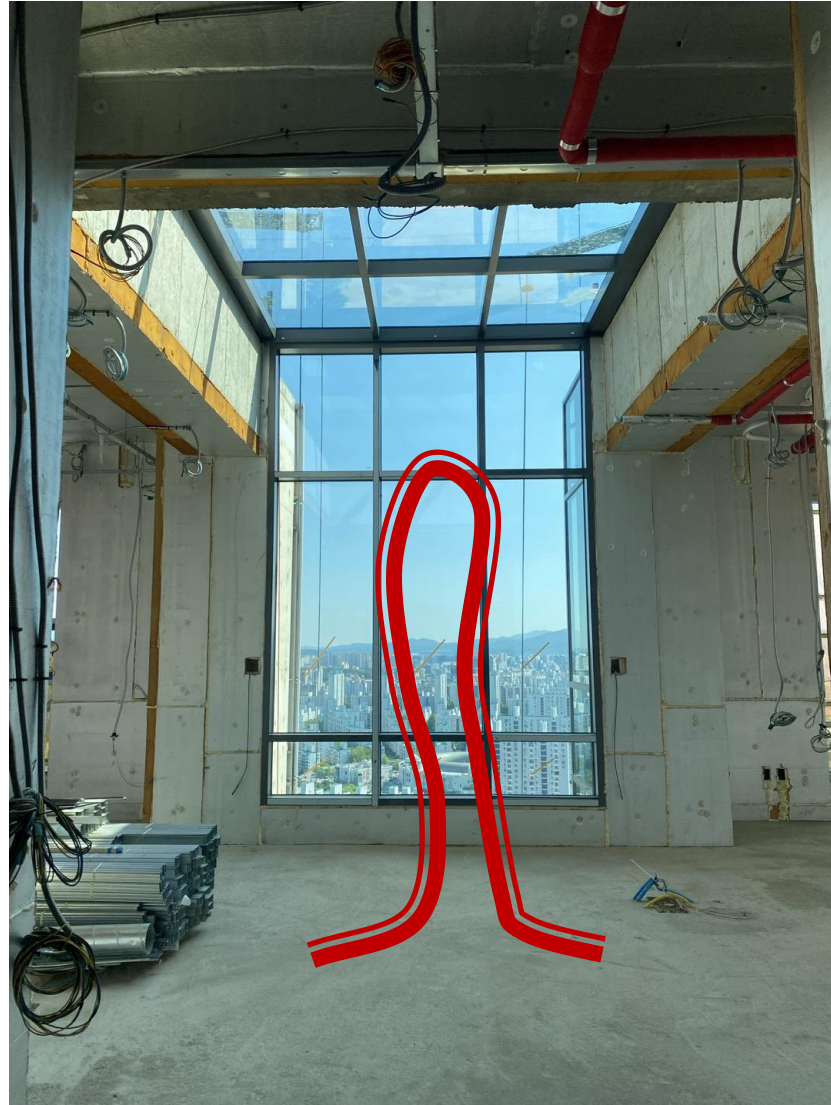


■ 오브제 / 조각품, 부조, 모빌 등

1. 한강, 남산, 롯데타워 등 서울의 전체 경관을 바라볼 수 있는 스카이라운지 특징 반영
2. 입주민 커뮤니티 공간 & 석양을 배경으로 하는 서향 고려

2. 스카이힐링센터

KEY MAP

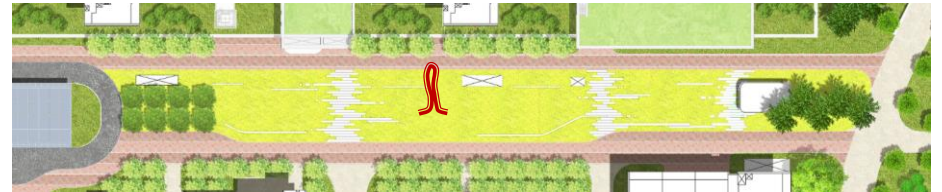
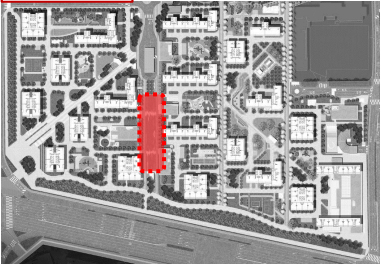


■ 오브제 / 조각품, 부조, 모빌 등

1. 요가, 명상 등을 즐길 수 있는 스카이 힐링센터의 진입 공간 특징 반영
2. 남향 & 유리 천정으로 밝아지는 공간 특징 고려

3. 잔디 광장

KEY MAP

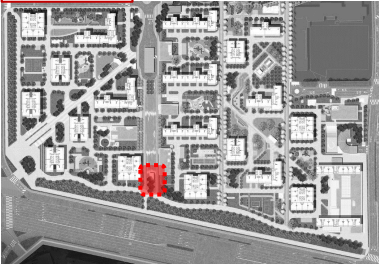


■ 오브제 / 조각품, 부조, 모빌 등

1. 커뮤니티 전면부의 비스타 경관 조성
2. 입주민 커뮤니티 공간 & 석양을 배경으로 하는 서향 고려한 작품 배치

4. 티하우스

KEY MAP

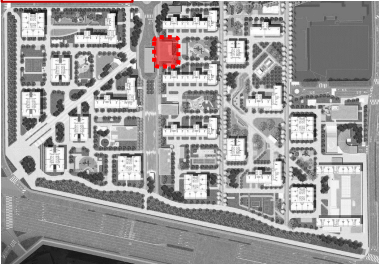


■ 회화 or 미디어아트 / 조명

1. 입주민 커뮤니티가 이뤄지는 2층형 티하우스 내부의 가벽 벽면을 대상으로 작업
2. 고풍스러운 디자인의 티하우스 내부 특징 고려

5. 커뮤니티 로비

KEY MAP



■ 회화 or 미디어아트 / 조명

1. 입주민 커뮤니티가 이뤄지는 커뮤니티 로비의 벽면 or 천정을 대상으로 작업
2. 커뮤니티 마감 컨셉 및 입주민의 빈번한 출입이 이뤄지는 공간 특징 고려

6. 특화 정원

KEY MAP



■ 가구 or 조명 or 조각품

1. 한적한 여유를 즐길 수 있는 특화 정원의 특징 반영
2. 입주민의 직접 사용이 가능한 가구 또는 포인트 경관 역할을 하는 조명 or 조각품 성격 고려