



서울대학교
대학혁신센터

서울대학교 학생총단조사사업

학부 재학생

SNUPY:스누피

모집

신청기간

24년 3월 4일(월) ~ 3월 29일(금)





<서울대학교 학생종단조사사업> 소개



<서울대학교 학생종단조사사업> 이란?

생애주기 특성별 학생 지원 정책 수립을 위해 서울대학교 학부생들의 대학 재학 시기 활동과 졸업 이후의 경험을 지속적으로 조사하는 서울대학교 대학혁신센터 주관의 중장기 조사사업

기획 배경

- ✓ 본교 학생들의 다양성과 차이에서 발현되는 강점을 파악하고 변화하는 학습 생태계에서 잠재 역량을 펼칠 수 있도록 지원 필요성 증대
- ✓ 본교 학생들이 졸업 후에도 혁신적 학습 공동체의 일원으로서 함께 성장하고 발전하는 문화와 풍토 조성에 기여

조사 기간

2024년~2053년(약 30년)

조사 내용



대학 입학 전
학업 경험



대학 기간 중
학습 및 정서



교과·비교과 활동
참여 현황



대학의 지원
환경에 대한 인식



졸업 이후의 개인 및
관계적 차원의 경험



커리어 형성 및
사회공헌 경험 등



SNUPY (스누피) 소개



SNUPY (스누피)는?

'Seoul National University Panel of Youth'의 두음약어로, 2024년 1월 서울대학교 전체 구성원을 대상으로 진행된 이름짓기 투표에 의해 선택된 명칭이며, 서울대학교 학생종단조사사업에 참여하는 학부생 집단(패널)을 의미합니다.

참여활동 내용

- ☑ 입학 전 학업 경험과 대학 재학 시기의 학습 활동, 정서, 가치관, 대학 지원에 관한 내용에 대해 대학 재학기간 중 매년(연 1회) 온라인 조사 참여
- ☹ 졸업 후에는 졸업 이후의 개인 및 관계적 차원의 경험, 커리어 형성 및 사회 공헌 경험 등에 대해 격년으로(연 1회) 온라인 조사 참여(최대 30년 참여 가능)

참여혜택

- ☑ 소정의 사례금(조사 1회 완료시 매번 지급)
- ☑ 웰컴키트(첫 조사 응답 완료시 제공)
- ☑ 매년 조사 참여 동의 시 연간 2회 기프티콘 증정
- ☑ 매년 조사사업 관련 소식지 제공
- ☑ 주기적 개인응답리포트 제공(조사 3회 이상 참여시)

모집 구성

- 🎓 재학생 SNUPY (스누피): 1,063명
- 📄 신입생 SNUPY (스누피): 1,007명 (추후 모집 예정)



학부 재학생 SNUPY(스누피) 신청 조건

※ 아래 세 가지 질문에 모두 'YES' 인 경우 신청가능합니다



서울대학교 학부생인가요?

YES

서울대학교 학부생이
신청 대상입니다

NO

신청 대상이 아닙니다

2020~2022년에
서울대학교에 입학하셨나요?

YES

2020~2022년에 입학한 학부
재학생이 신청 대상입니다
(휴학생 포함)

NO

신청 대상이 아닙니다

정규 학기 수강 이력이 있으신가요?

YES

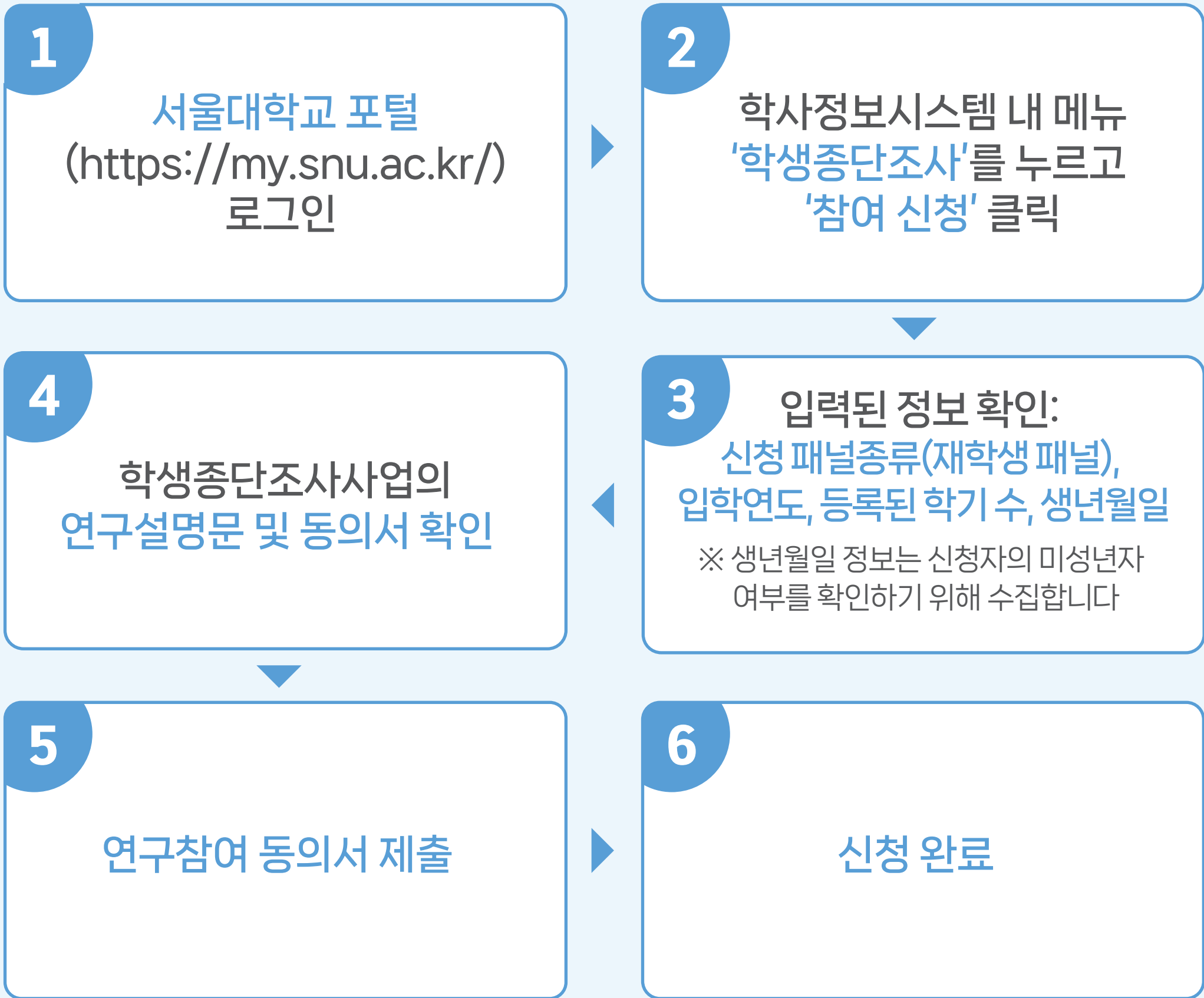
2023년 8월까지 2개 이상
정규학기 등록 후 성적 수여하신
경우 신청 대상입니다

NO

신청 대상이 아닙니다



학부 재학생 SNUPY(스누피) 신청 방법



신청기간 : 2024년 3월 4일(월)~3월 29일(금)

참여자 선정 여부 안내 : 참여 신청 시 학생이 제공 동의한
이메일 및 휴대전화번호로 추후 안내

♥ 설문조사 기간 및 참여 방법도 이메일과 휴대전화번호로 추후 안내드립니다





학부 재학생 SNUPY(스누피) 참여 신청 QnA

Q 내년에 참여해도 될까요?

A 학부 재학생 SNUPY(스누피)는 2024년에만 모집합니다.

Q 편입생인데 참여가능한가요?

A 2020년~2022년에 서울대학교에 편입학하여 2023년 8월 기준 2개 이상 정규학기 등록 후 성적을 수여한 경우 재학생 SNUPY(스누피)에 신청 가능합니다.

Q 참여 도중 그만두어도 되나요?

A 네, 언제든지 불이익없이 참여 도중에 그만둘 수 있습니다. 설문 응답을 중지하시거나 해당 웹페이지에서 나가시면 작성 내용은 수집되지 않습니다. 패널 참여를 최종적으로 그만두는 경우 중단 사유에 대한 질의가 제공되며, 이에 대한 응답 여부는 자율적으로 선택하실 수 있습니다.

Q 참여하지 않는다면 불이익이 있나요?

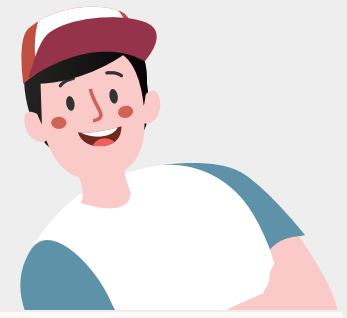
A 본 연구에 참여하지 않을 자유가 있습니다. 또한, 귀하가 본 연구에 참여하지 않아도 귀하에게는 어떠한 불이익도 없습니다.

Q 본 조사에서 수집한 모든 개인정보의 비밀은 보장되나요?

A 모든 개인정보는 비식별화 처리되며, 수집 자료는 암호화하여 별도의 사업 전용 저장장치에 보관하고, 연구 결과를 산출할 때는 연구참여자가 특정되지 않도록 집단 평균 형태로 산출합니다



서울대학교 대학혁신센터 위치 안내



☑ **대학혁신센터 위치**

(08826) 서울특별시 관악구 관악로 1 서울대학교 행정관(60동) 3층

☑ **운영 시간**

월~금 : 09:00~18:00 (점심시간: 11:50~13:00)
주말 및 공휴일 휴무

☑ **연락처**

Tel : 02) 880-2377, 2378
E-mail : uic@snu.ac.kr