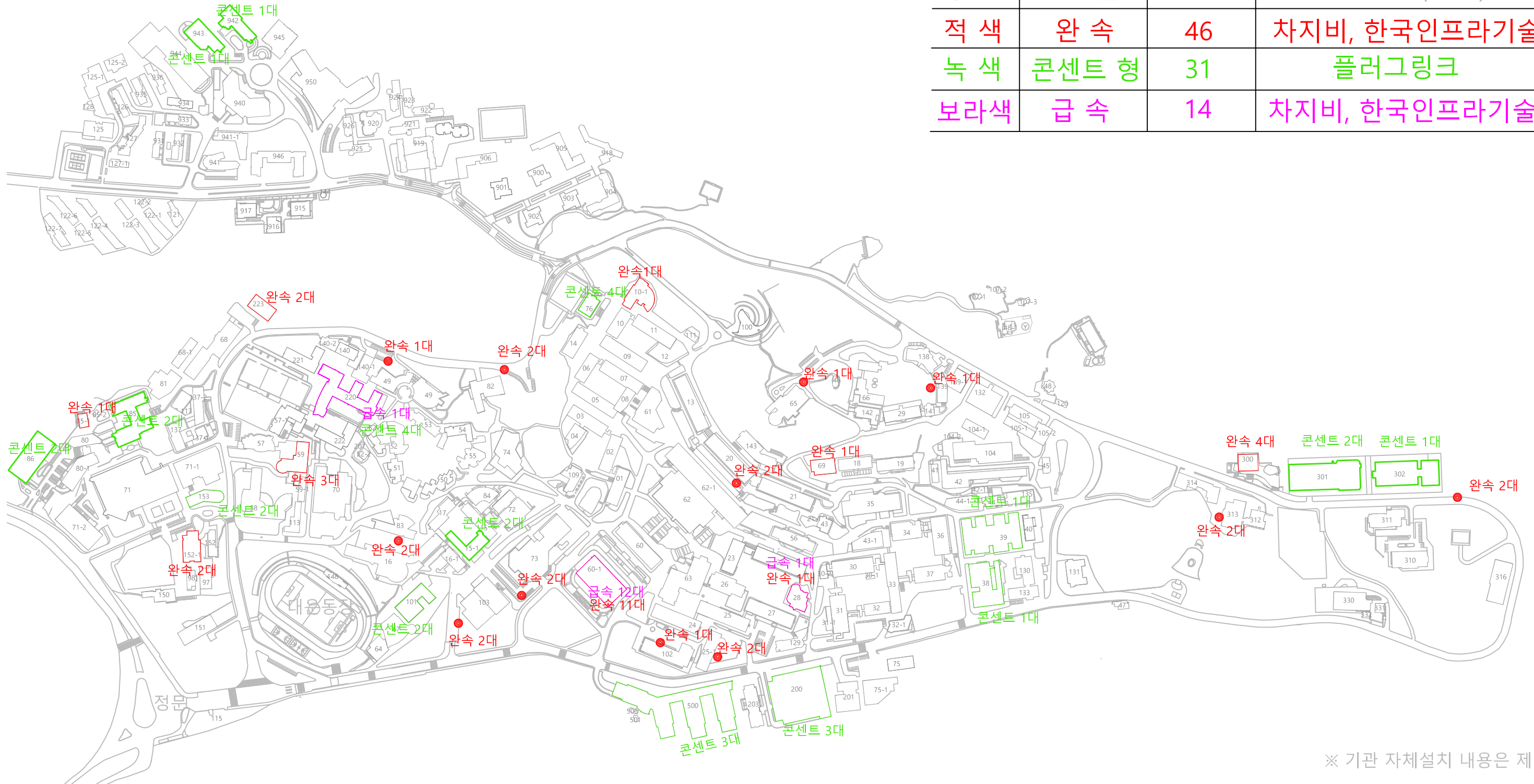


# 서울대학교 관악캠퍼스 전기차 충전기 설치 현황

2023. 1.

구분	종류	대 수	관리업체(위탁)
적 색	완속	46	차지비, 한국인프라기술
녹 색	콘센트 형	31	플러그링크
보라색	급속	14	차지비, 한국인프라기술



※ 기관 자체설치 내용은 제외

[운영사업자 : (주)차지비]

동번호	건물명	설치위치	관리업체	종류	대수	비고
65	관악 65동[교수회관]	주차장	차지비	완속(7kW)	1	
73	관악 73동[문화관]	주차장	차지비	완속(7kW)	1	
73	관악 73동[문화관]	주차장	차지비	완속(7kW)	1	
82	관악 82동[환경대학원]	주차장	차지비	완속(7kW)	1	
82	관악 82동[환경대학원]	주차장	차지비	완속(7kW)	1	
83	관악 83동[인문사회계멀티미디어강의동]	주차장	차지비	완속(7kW)	1	지상 1층
83	관악 83동[인문사회계멀티미디어강의동]	주차장	차지비	완속(7kW)	1	지상 1층
102	관악 102동[정보화본부]	주차장	차지비	완속(7kW)	1	본부 앞 주차장
103	관악 103동[규장각한국학연구원]	103동 앞 주차장	차지비	완속(7kW)	1	
103	관악 103동[규장각한국학연구원]	103동 앞 주차장	차지비	완속(7kW)	1	
139	관악 139동[기초과학공동기기원]	주차장	차지비	완속(7kW)	1	지상 1층
220	관악 220동[종합교육연구동]	주차장	차지비	급속(100kW, 2Ch)	1	
302	관악 302동[신공학관2]	순환도로	차지비	완속(7kW)	1	302동 앞 순환도로
302	관악 302동[신공학관2]	순환도로	차지비	완속(7kW)	1	302동 앞 순환도로
313	관악 313동[정밀기계설공동연구소]	주차장	차지비	완속(7kW)	1	지상 1층
313	관악 313동[정밀기계설공동연구소]	주차장	차지비	완속(7kW)	1	지상 1층
25-1	관악 25-1동[자연대강의및실험연구동]	주차장	차지비	완속(7kW)	1	
25-1	관악 25-1동[자연대강의및실험연구동]	주차장	차지비	완속(7kW)	1	
140-1	관악 140-1동[국제대학원1]	주차장	차지비	완속(7kW)	1	
152-1	관악 152-1동[롯데국제교육관]	지하주차장	차지비	완속(7kW)	1	
152-1	관악 152-1동[롯데국제교육관]	지하주차장	차지비	완속(7kW)	1	
계					21	

# CHARGEV

## 충전기 이용방법

01  
회원  
카드인증

02  
충전기  
연결

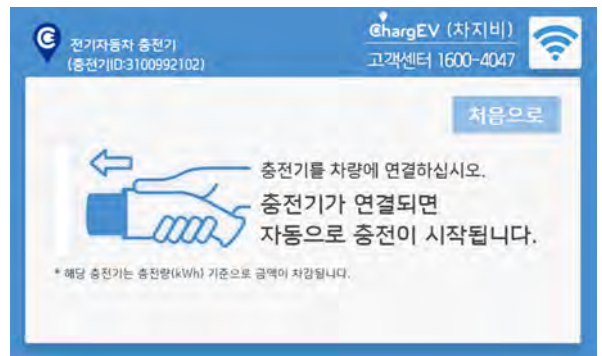
03  
충전  
시작

04  
충전 종  
료

05  
케이블  
정리



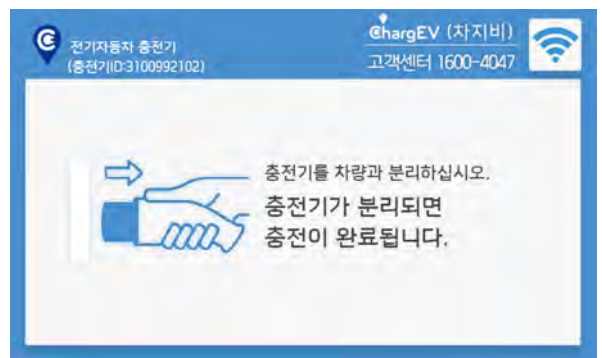
1 멤버십 카드를 화면 우측의 카드 센서에 터치해 주십시오.



2 회원 인증 후 충전 케이블을 연결하여 주세요



3 전기차가 충전 중일 때는 임의로 케이블을 분리하지 마십시오. 임의로 케이블을 분리할 경우 감전 등의 안전사고가 발생할 수 있습니다.



4 충전이 종료되면 충전기를 차량에서 분리하여 주십시오. 충전기가 분리되면 충전기 완료됩니다.



5 충전이 완료되면 다음 전기차 충전을 위해 이동주차 및 충전기 케이블 정리를 해주시면 감사하겠습니다.





공사명	서울대 관악캠퍼스
공종	충전기 설치 작업
위치	25-1동 지상 1층
내용	완속 충전기 2기

25-1뒷(장앞댕) 앨 육쇠 2댕



공사명	서울대 관악캠퍼스
공종	전기차충전기설치
위치	65동 지상1층
내요	와소1기

65뿃(꺽셀훙꺽) 앳 윁쇳 1뿃



공사명	서울대 관악캠퍼스
공종	전기차충전기설치
위치	(2) 103동 지상1층
내용	완속2기

73뿃(뿃횡뿃) 열 뿃뿃 2뿃



82뿃(훤괏땡해윳) 앳 윳쇳 2땡



공사명	서울대 관악캠퍼스
공종	전기차충전기설치
위치	83동 지상1층
내용	완속2기

83뒀(면팡뵙뵙영갓장뒀) 열 욱쇠 2뵙





공사명	서울대 관악캠퍼스
공종	전기차충전기설치
위치	(1)103동 지상1층
내용	완속2기

(뿔뿔뿔 28뿔) 101뿔(양뿔양뿔뿔뿔) 열 뿔뿔 2뿔



경	서울대 관악캠퍼스
	전기차충전기설치
	102동 지상1층
	완속1기

102동(젯벙훙뵈뵈) 열 유식 1뵈



공사명	서울대 관악캠퍼스
공종	전기차충전기설치
위치	139동 지상1층
내용	완속1기

139동(깡챙깡해곶곶곶곶곶) 열 유외 1대



공사명	서울대 관악캠퍼스
공종	전기차충전기설치
위치	140-1동 지상1층
내역	와손1기

140뿃(귀정땡해윳) 열 윳쇠 1땡



152뒀(귀정함라빔뵐) 윣쇠 2땡(깁뒀 열)



152뒀(귀정함라빔뵐) 윣쇠 2땡(깁뒀 등)



220뒤틀(짚햄곶이왓곶뒤틀) 1땡(2ch) 쉐샹땡 2땡



220뒤틀(짚햄곶이왓곶뒤틀) 1땡(2ch)



주차면 6면, 급속 2대, 벽 뒤 콘센트형 충전기 4대 설치

220동  
지상1층

1112200  
FL01  
중심선  
5,495.05

\* 건축물대장상의 면적과 상이할 수 있음

○ 작성일 2017. 03. 22	○ 도면명 종합교육연구동 지상 1층 평면도	○ 도면번호 1112200FL01
--------------------	-------------------------	--------------------



공사명	서울대 관악캠퍼스
공종	전기차충전기설치
위치	302동 지상1층
내용	완속2기

(뽕뽕뽕 35뽕) 302뽕(뽕뽕) 옆 뽕뽕 2뽕





공사명	서울대 관악캠퍼스
공종	전기차충전기설치
위치	313동 지상1층
내용	완속2기

313뒀(젯받깁광왓격쌩) 앤 육쇠 2땡

[운영사업자 : (주)플러그링크]

동번호	건물명	설치위치	관리업체	종류	대수	비고
38	관악 38동[공학관9(글로벌공학교육센터)]	지하2층 주차장	플러그링크	콘센트형(3kW)	1	
39	관악 39동[공학관10]	주차장	플러그링크	콘센트형(3kW)	1	지하1층
85	관악 85동[수의과대학]	주차장	플러그링크	콘센트형(3kW)	1	4층
85	관악 85동[수의과대학]	주차장	플러그링크	콘센트형(3kW)	1	4층
86	관악 86동[치의학대학원 첨단교육연구복합단지]	주차장	플러그링크	콘센트형(3kW)	1	지하 2층
86	관악 86동[치의학대학원 첨단교육연구복합단지]	주차장	플러그링크	콘센트형(3kW)	1	지하 2층
101	관악 101동[아시아연구소]	주차장	플러그링크	콘센트형(3kW)	1	지하 1층
101	관악 101동[아시아연구소]	주차장	플러그링크	콘센트형(3kW)	1	지하 2층
153	관악 153동[우정원 글로벌사회공헌센터]	주차장	플러그링크	콘센트형(3kW)	1	지하 1층
153	관악 153동[우정원 글로벌사회공헌센터]	주차장	플러그링크	콘센트형(3kW)	1	지하 1층
200	관악 200동[농업생명과학대학]	주차장	플러그링크	콘센트형(3kW)	1	지하 1층
200	관악 200동[농업생명과학대학]	주차장	플러그링크	콘센트형(3kW)	1	지하 1층
200	관악 200동[농업생명과학대학]	주차장	플러그링크	콘센트형(3kW)	1	지하 1층
220	관악 220동[종합교육연구동]	주차장	플러그링크	콘센트형(3kW)	1	
220	관악 220동[종합교육연구동]	주차장	플러그링크	콘센트형(3kW)	1	
220	관악 220동[종합교육연구동]	주차장	플러그링크	콘센트형(3kW)	1	
220	관악 220동[종합교육연구동]	주차장	플러그링크	콘센트형(3kW)	1	
301	관악 301동[신공학관1]	주차장	플러그링크	콘센트형(3kW)	1	
301	관악 301동[신공학관1]	주차장	플러그링크	콘센트형(3kW)	1	
302	관악 302동[신공학관2]	주차장	플러그링크	콘센트형(3kW)	1	1층
500	관악 500동[대학원연구동(2단계)]	주차장	플러그링크	콘센트형(3kW)	1	지하 1층
500	관악 500동[대학원연구동(2단계)]	주차장	플러그링크	콘센트형(3kW)	1	지하 1층
500	관악 500동[대학원연구동(2단계)]	주차장	플러그링크	콘센트형(3kW)	1	지하 1층
942	관악 942동[LG연구동]	주차장	플러그링크	콘센트형(3kW)	1	지하 1층
943	관악 943동[SK텔레콤연구동]	주차장	플러그링크	콘센트형(3kW)	1	1층
76-1	관악 76-1동[주차건물]	주차장	플러그링크	콘센트형(3kW)	1	지하 1층
76-1	관악 76-1동[주차건물]	주차장	플러그링크	콘센트형(3kW)	1	지하 1층
76-1	관악 76-1동[주차건물]	주차장	플러그링크	콘센트형(3kW)	1	지상1층
76-1	관악 76-1동[주차건물]	주차장	플러그링크	콘센트형(3kW)	1	지상1층
15-1	관악 15-1동[법학강의동]	지하1층 주차장	플러그링크	콘센트형(3kW)	1	
15-1	관악 15-1동[법학강의동]	지하1층 주차장	플러그링크	콘센트형(3kW)	1	
계					31	

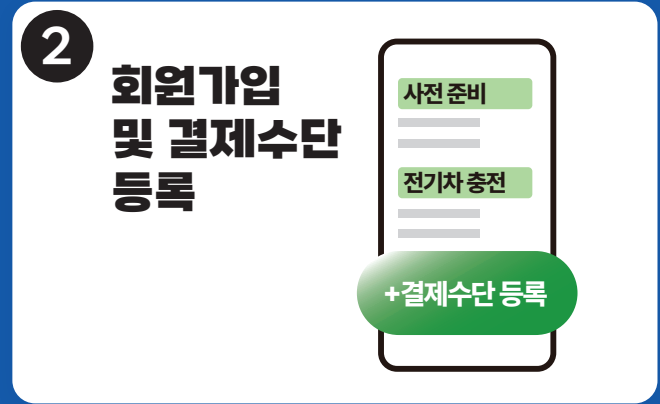
# pluglink 플러그링크

## 콘센트형 충전기 사용법

대표전화  
1533-0702



충전기 근처에 있는  
QR 코드를 인식해 주세요.



회원가입 및 결제수단을 등록해 주세요.  
(사전 준비는 최초 1회 필요)



충전기 커넥터를  
차량 충전구에 연결해 주세요.



등록된 카드를 충전기에  
태그해 주세요.



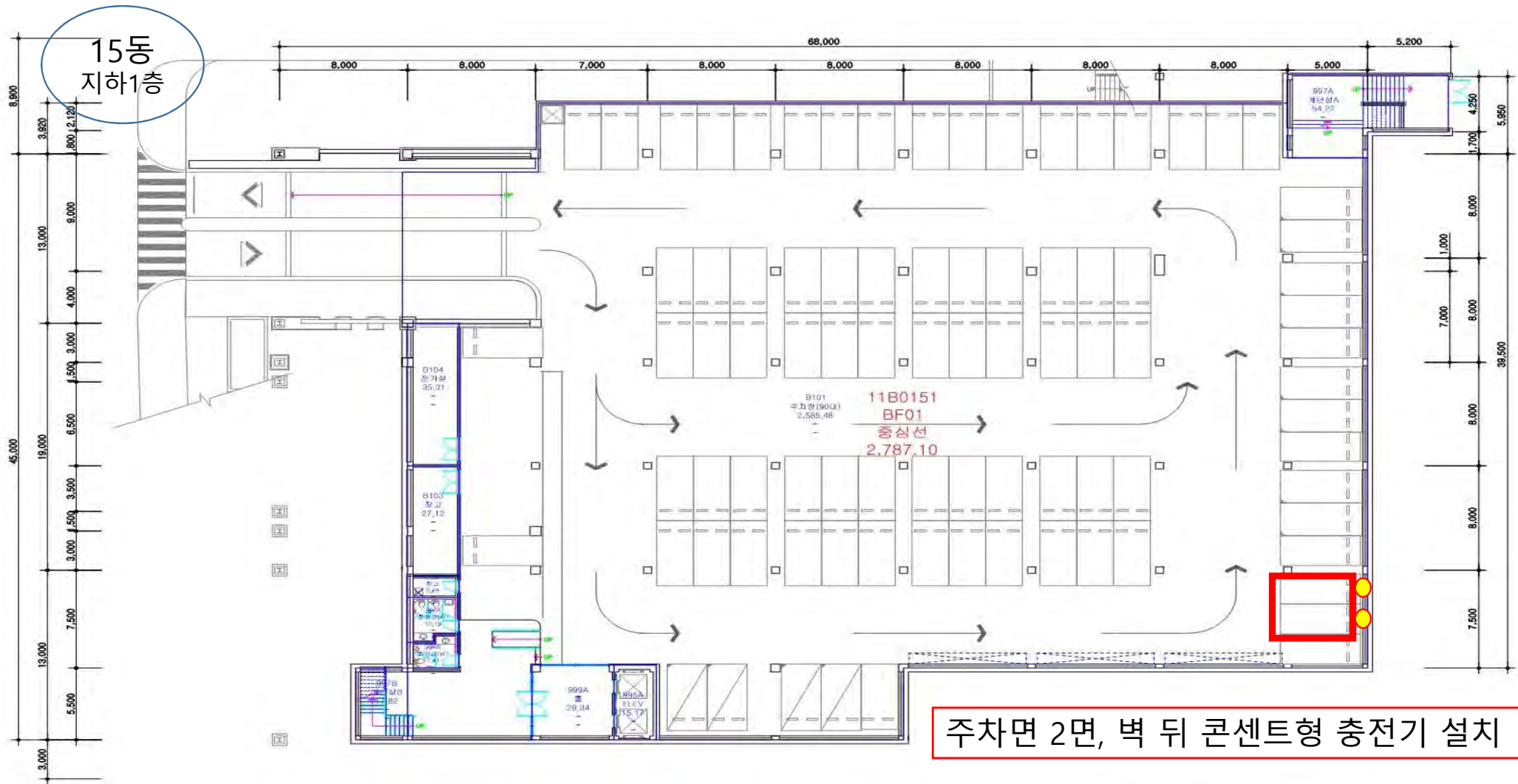
충전 시작 시 삐빅 소리와 함께  
우측 빨간 불빛이 점등됩니다.



카드를 충전기에 태그하거나  
커넥터를 차량에서 뺐으면 충전이 종료됩니다.



15-1 뒷(범광당해) 충전기 2대



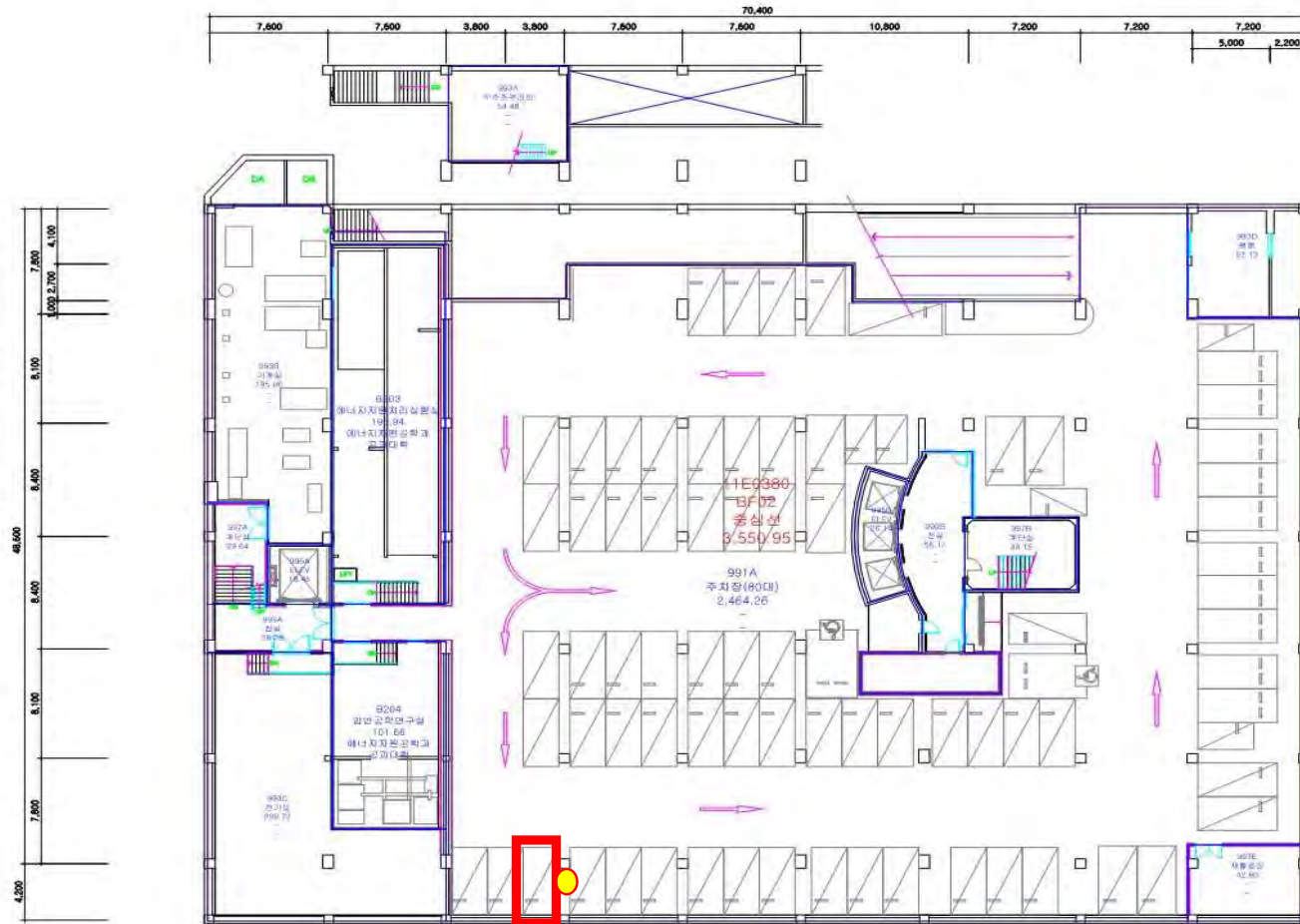
\* 건축물대장상의 면적과 상이할 수 있음

○ 작성일	2014. 10. 30	○ 도면명	법학강의동 지하 1층 평면도	○ 도면번호	11B0151BF01
-------	--------------	-------	-----------------	--------	-------------



38뒛(간뿡벤긔해긔) 뿔뿔뿔 1뒛

38동  
지하2층



주차면 1면, 기둥 뒤 콘센트형 충전기 설치

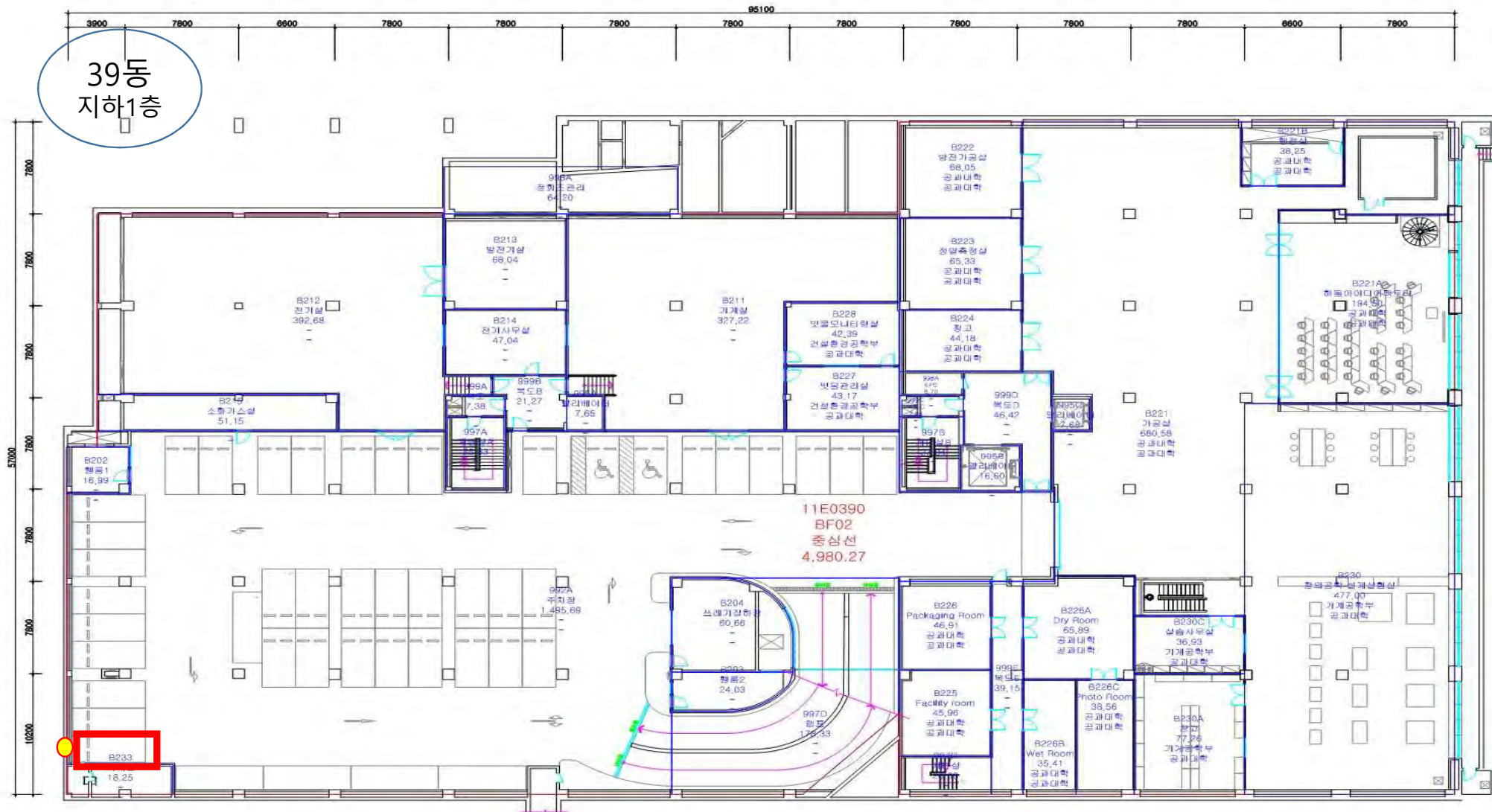
\* 건축물대장상의 면적과 상이할 수 있음

○ 작성일	2014. 04. 22	○ 도면명	글로벌공학교육센터 지하 2층 평면도	○ 도면번호	11E0380BF02
-------	--------------	-------	---------------------	--------	-------------



39뒷(곶댕) 찢젼깁 1댕





주차면 1면, 기둥 뒤 콘센트형 충전기 설치

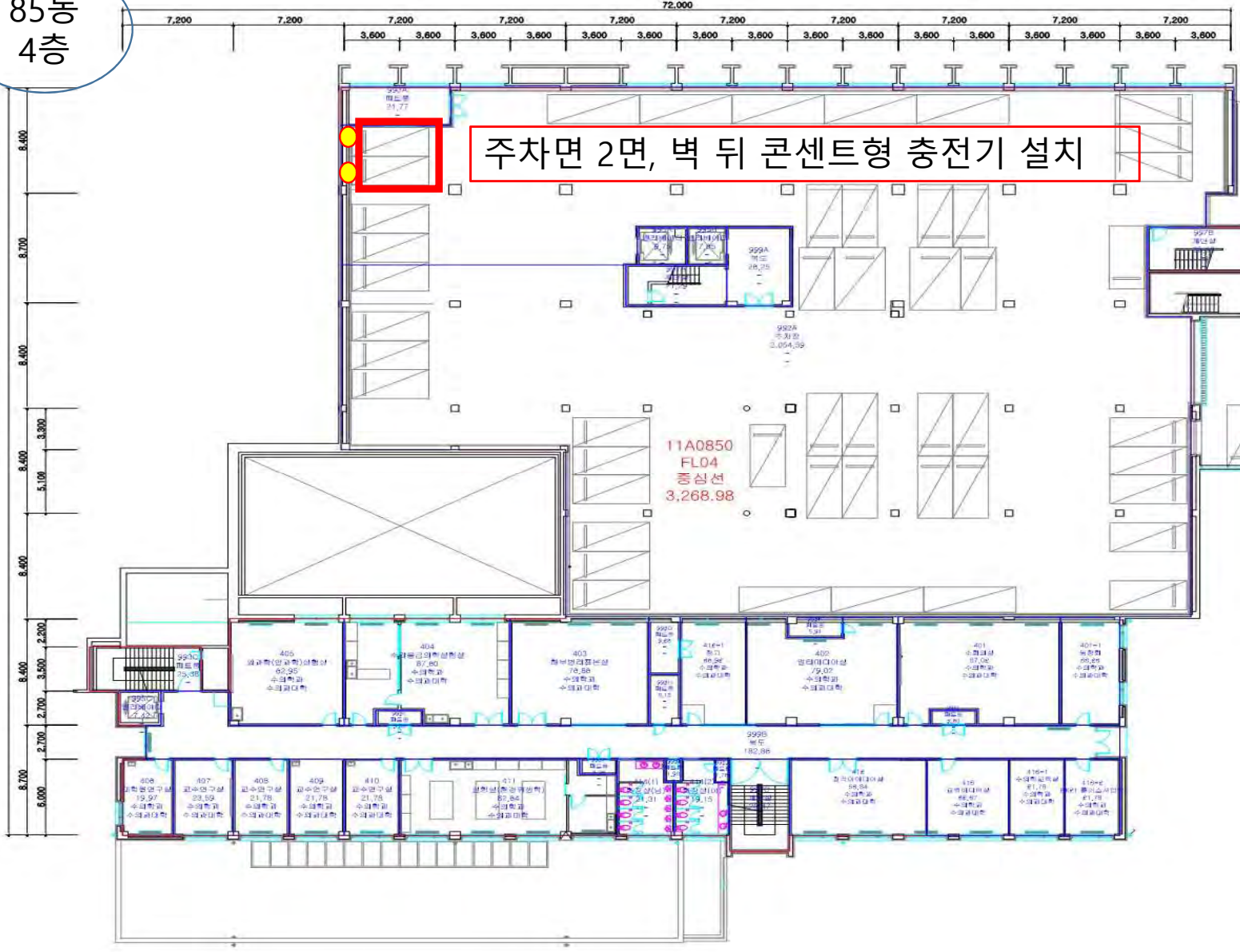
\* 건축물대장상의 면적과 상이할 수 있음

○ 작성일	2016. 04. 21	○ 도면명	대학원연구동(1단계) 지하 2층 평면도	○ 도면번호	11E0390BF02
-------	--------------	-------	-----------------------	--------	-------------



85뿃(셩쟝뿃) ڇ뿃깁 2뿃

85동  
4층



주차면 2면, 벽 뒤 콘센트형 충전기 설치

11A0850  
FL04  
중심선  
3,268.98

\* 건축평대장상의 면적과 상이할 수 있음

○ 작성일	2016. 02. 16
○ 도면명	수의과대학
지상 4층 평면도	
○ 도면번호	11A0850FL04



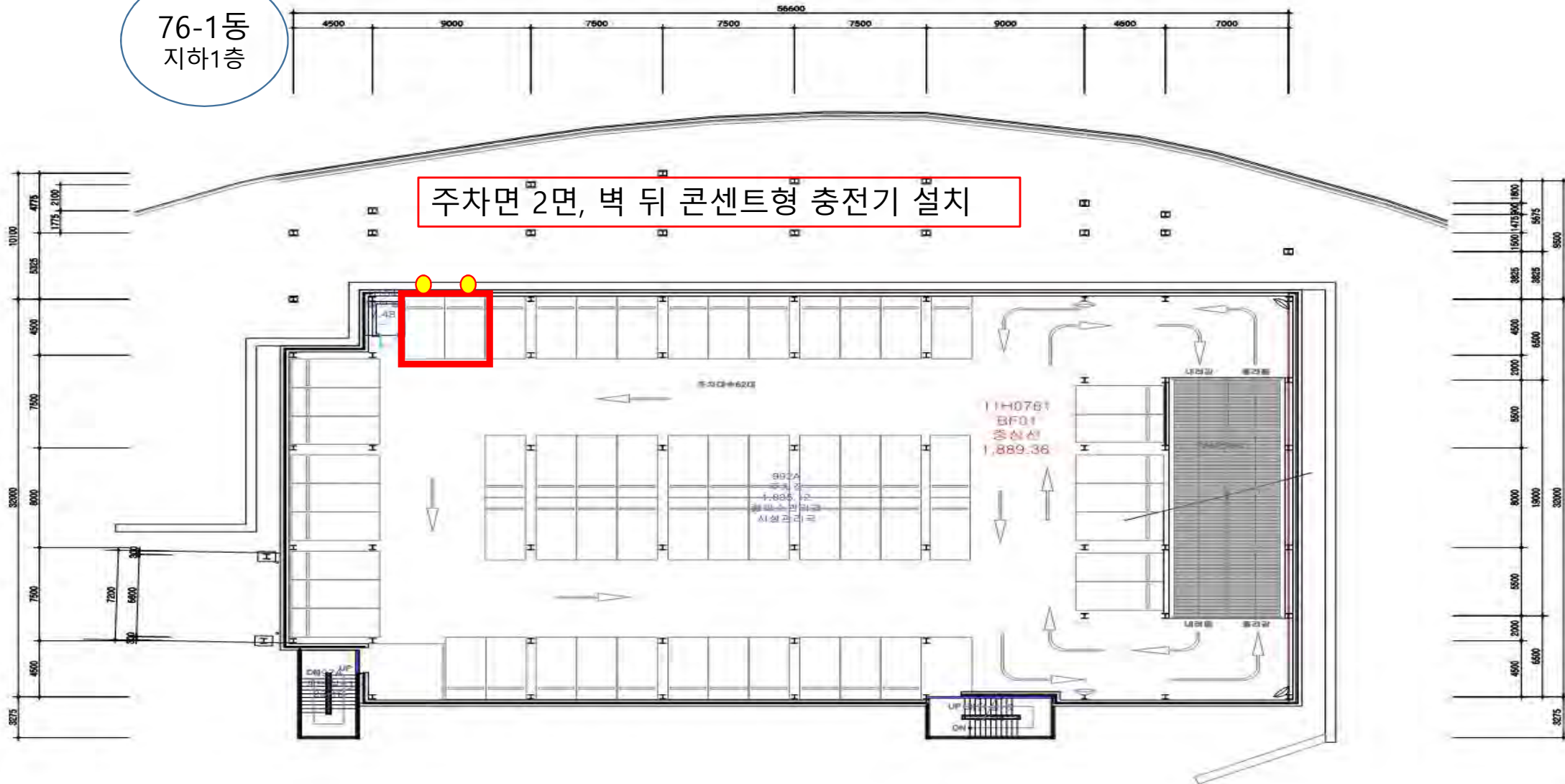
76-1뒕(휠창탕잉) 썽햅1갓 칫젼깁 2뎡



76-1뒕(휠창탕잉) 썽쌔1갓 칫젼깁 2뎡

76-1동  
지하1층

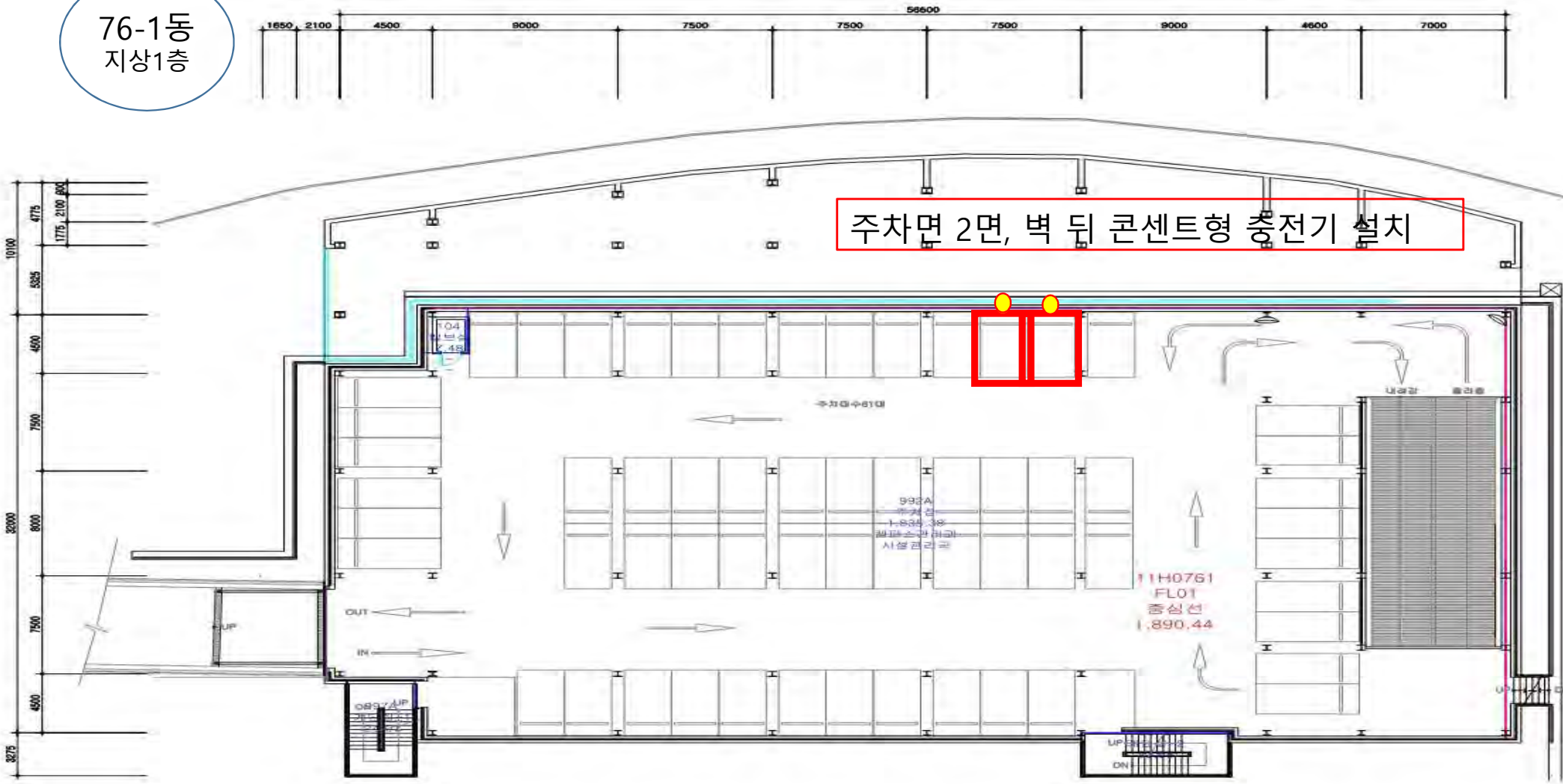
주차면 2면, 벽 뒤 콘센트형 충전기 설치



- 건축물대상의 면적과 상이할 수 있음

□ 작성일 2007. 01. 25	◇ 도면명 주차건물 지하 1층 평면도	○ 도면번호 11H078ABF01
--------------------	----------------------	--------------------

76-1동  
지상1층



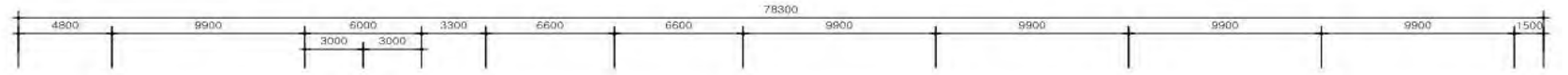
> 건축물대장상의 면적과 상이할 수 있음

○ 작성일 2007. 01. 25	○ 도면명 주차 건물 지상 1층 평면도	○ 도면번호 11H076AFL01
--------------------	-----------------------	--------------------



강릉뷰(86뒹) 충전갯 2땡

86동  
지하2층

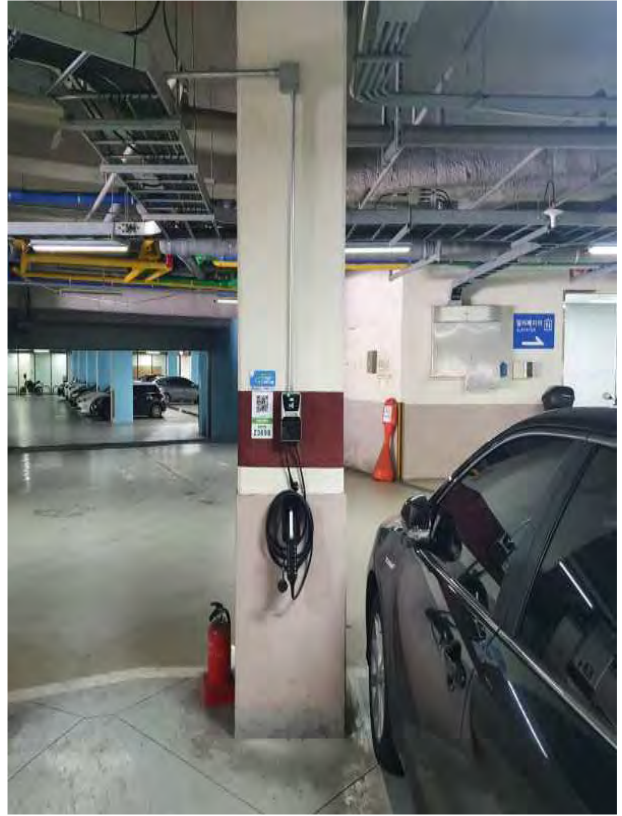


주차면 2면, 벽 뒤 콘센트형 충전기 설치

\* 건축물대장상의 면적과 상이할 수 있음

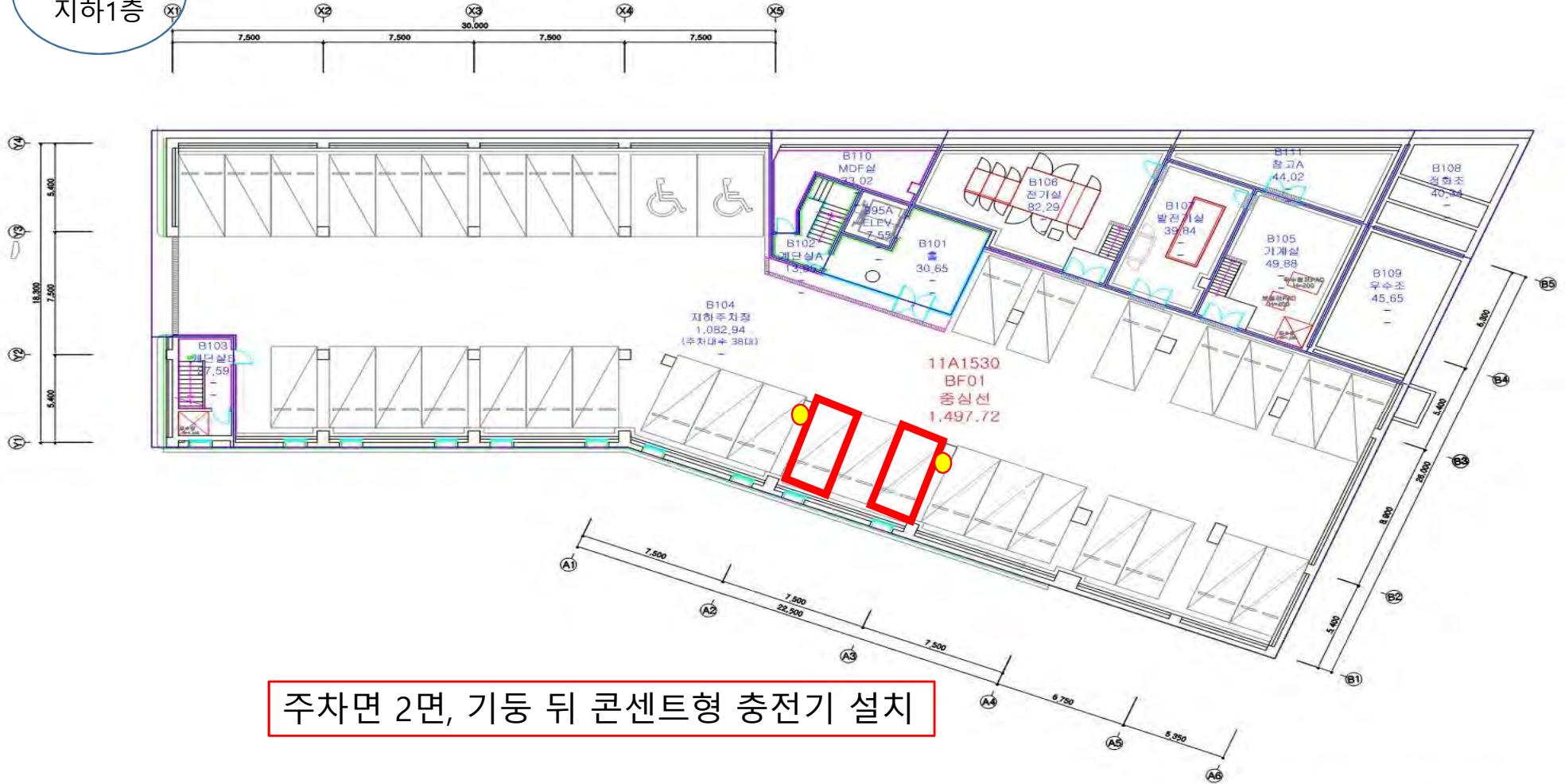
○ 작성일 2015. 06. 04	○ 도면명 치의학대학원 첨단복합연구단지 지하 2층 평면도	○ 도면번호 11A0860BF02
--------------------	---------------------------------	--------------------





153돏(웰저윐) ڇ저깁 2돏

153동  
지하1층



주차면 2면, 기둥 뒤 콘센트형 충전기 설치

\* 건축물대장상의 면적과 상이할 수 있음

○ 작성일	2013. 01. 23	○ 도면명	우정원 글로벌사회공헌센터 지하 1층 평면도	○ 도면번호	11A1530BF01
-------	--------------	-------	-------------------------	--------	-------------



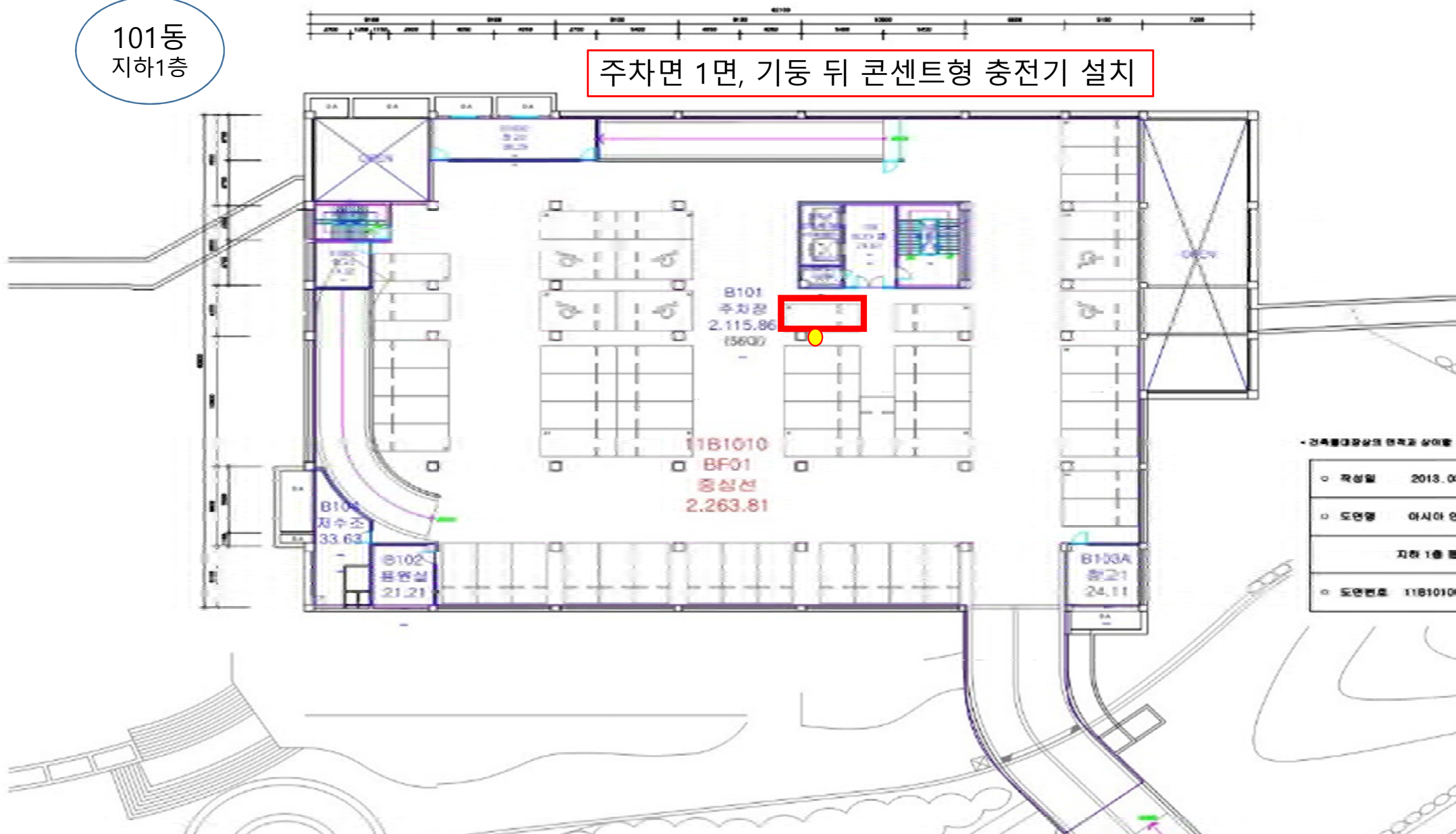
101뿃(양쌍양왓겔쌍) 쌍향1갓 칫젯겔 1뿃



101뿃(양쌍양왓겔쌍) 쌍향2갓 칫젯겔 1뿃

101동  
지하1층

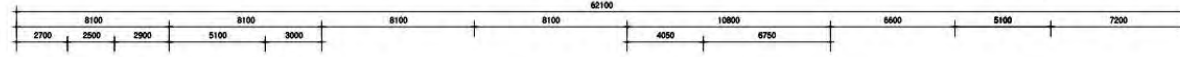
주차면 1면, 기둥 뒤 콘센트형 충전기 설치



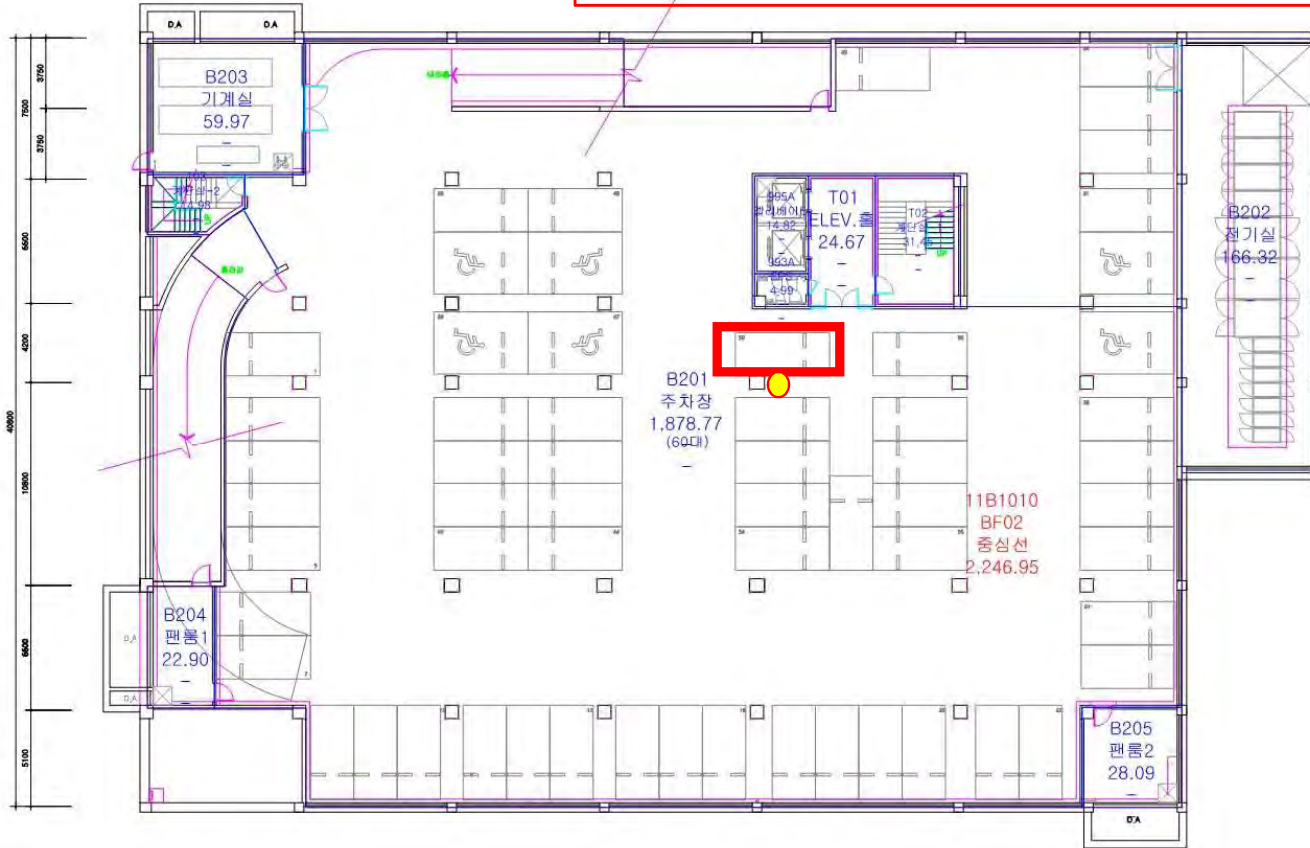
건축물대장상의 면적과 상여율

작성일	2013. 0
도면명	아시아
	지하 1층
도면번호	11B1010

101동  
지하2층



주차면 1면, 기둥 뒤 콘센트형 충전기 설치

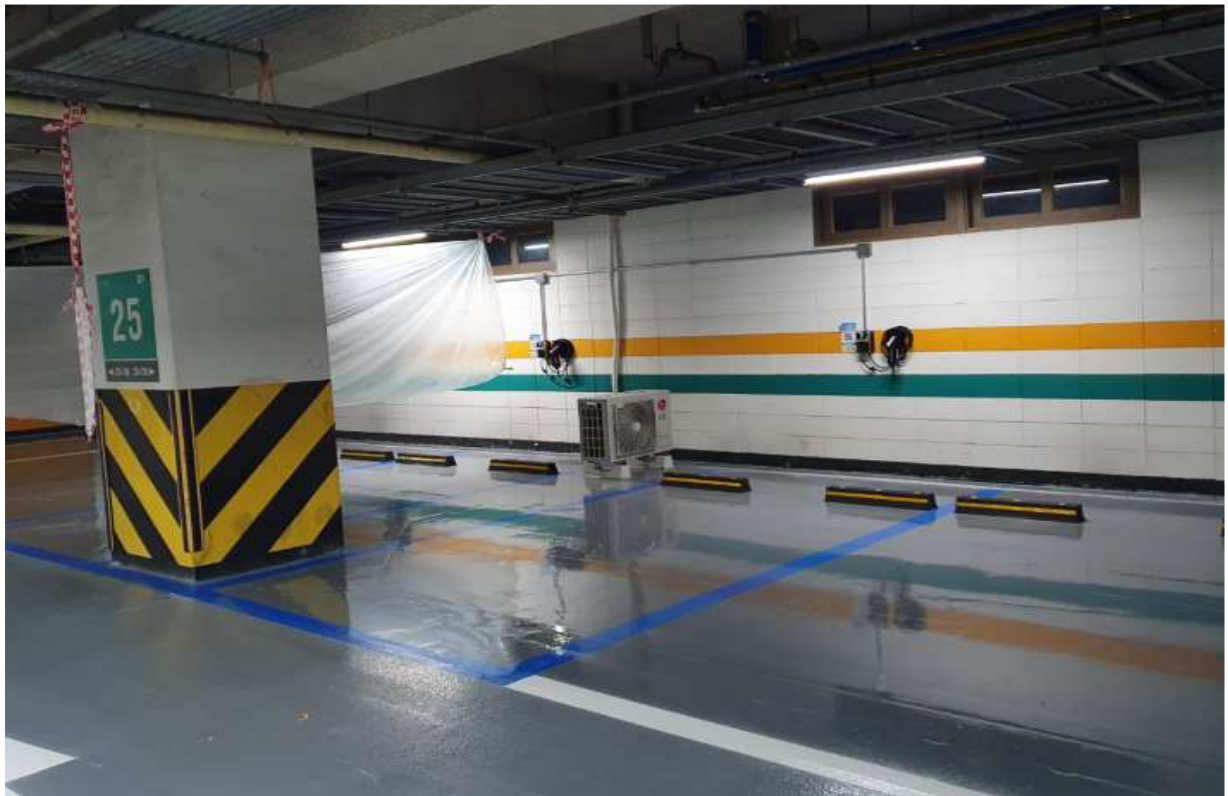


\* 건축물대장상의 면적과 상이할 수 있음

○ 작성일	2013. 03. 07	○ 도면명	아시아 연구소 지하 2층 평면도	○ 도면번호	11B1010BF02
-------	--------------	-------	-------------------	--------	-------------



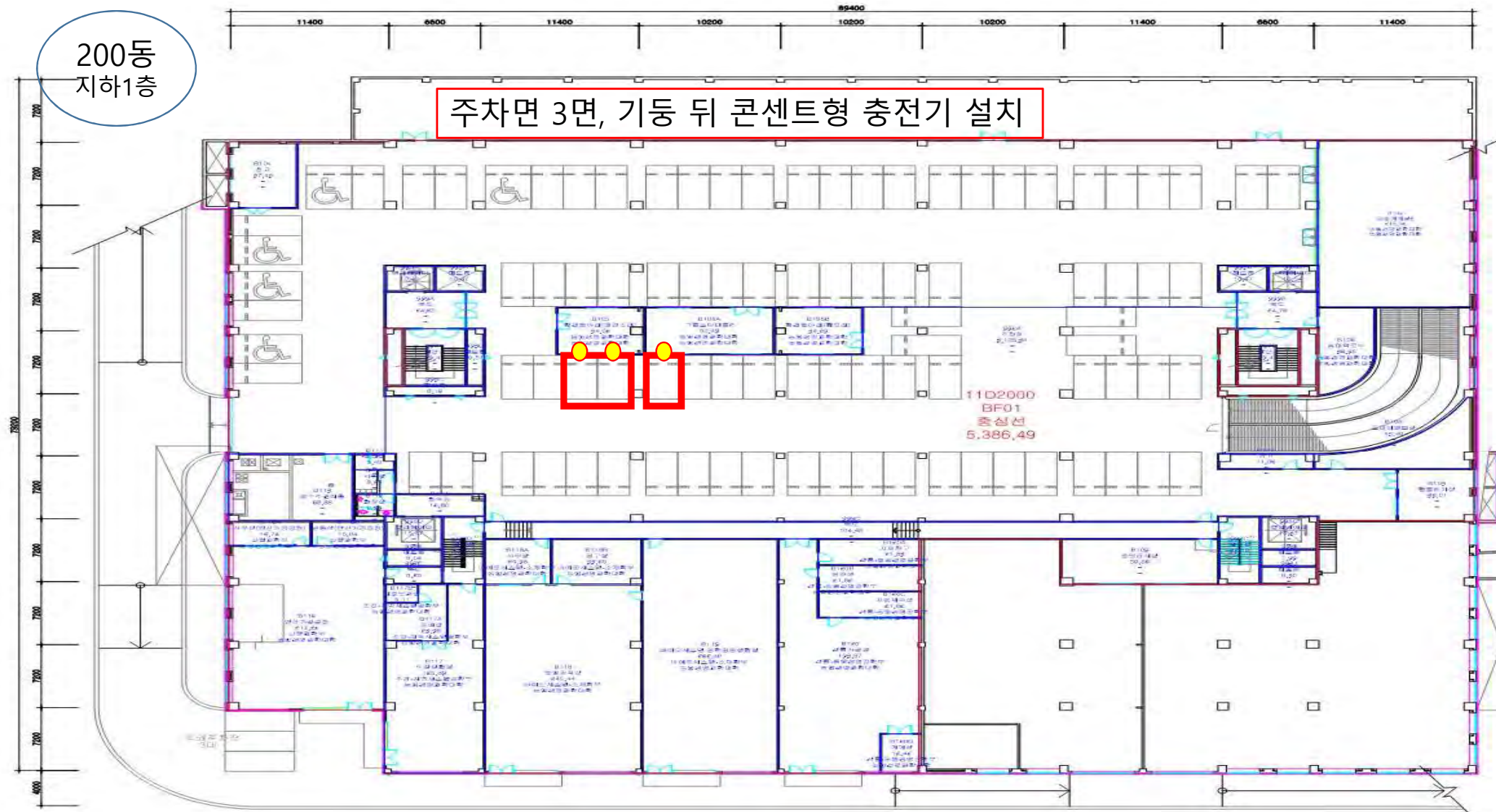
200뿡(뿡쌔뿡) 뿡뿡뿡 3뿡



200뿡(뿡쌔뿡) 뿡뿡뿡 3뿡

200동  
지하1층

주차면 3면, 기둥 뒤 콘센트형 충전기 설치



11D2000  
BF01  
층상면  
5,386.49

+ 건축물대장상의 면적과 상이할 수 있음

○ 작성일	2015. 11. 10	○ 도면명	농업생명과학대학 지하 1층 평면도	○ 도면번호	11D2000BF01
-------	--------------	-------	--------------------	--------	-------------

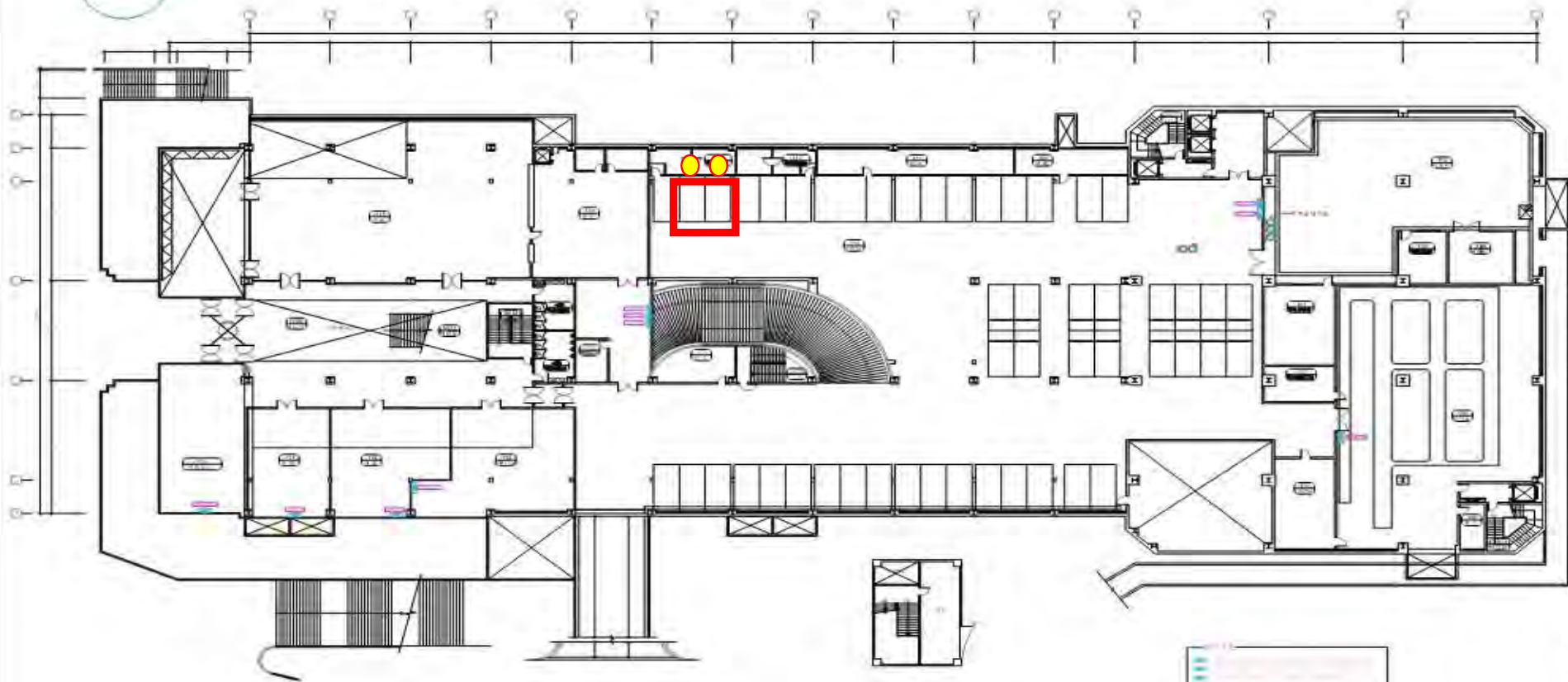


301뒷(곶댕) 찢젯깁 2댕



301동

주차면 2면, 벽 뒤 콘센트형 충전기 설치



지하층 전력공급실의 평면도

시공준비도  
차량 주차 면(154면)

주차면 (154면)

공기/ 환기

도어/ 창문

교차/ 통로

벽

도어/ 창문

주차/ 면

도어/ 창문

벽

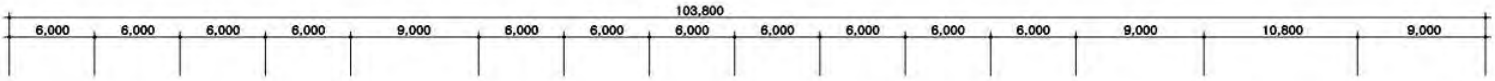
도어/ 창문

주차/ 면

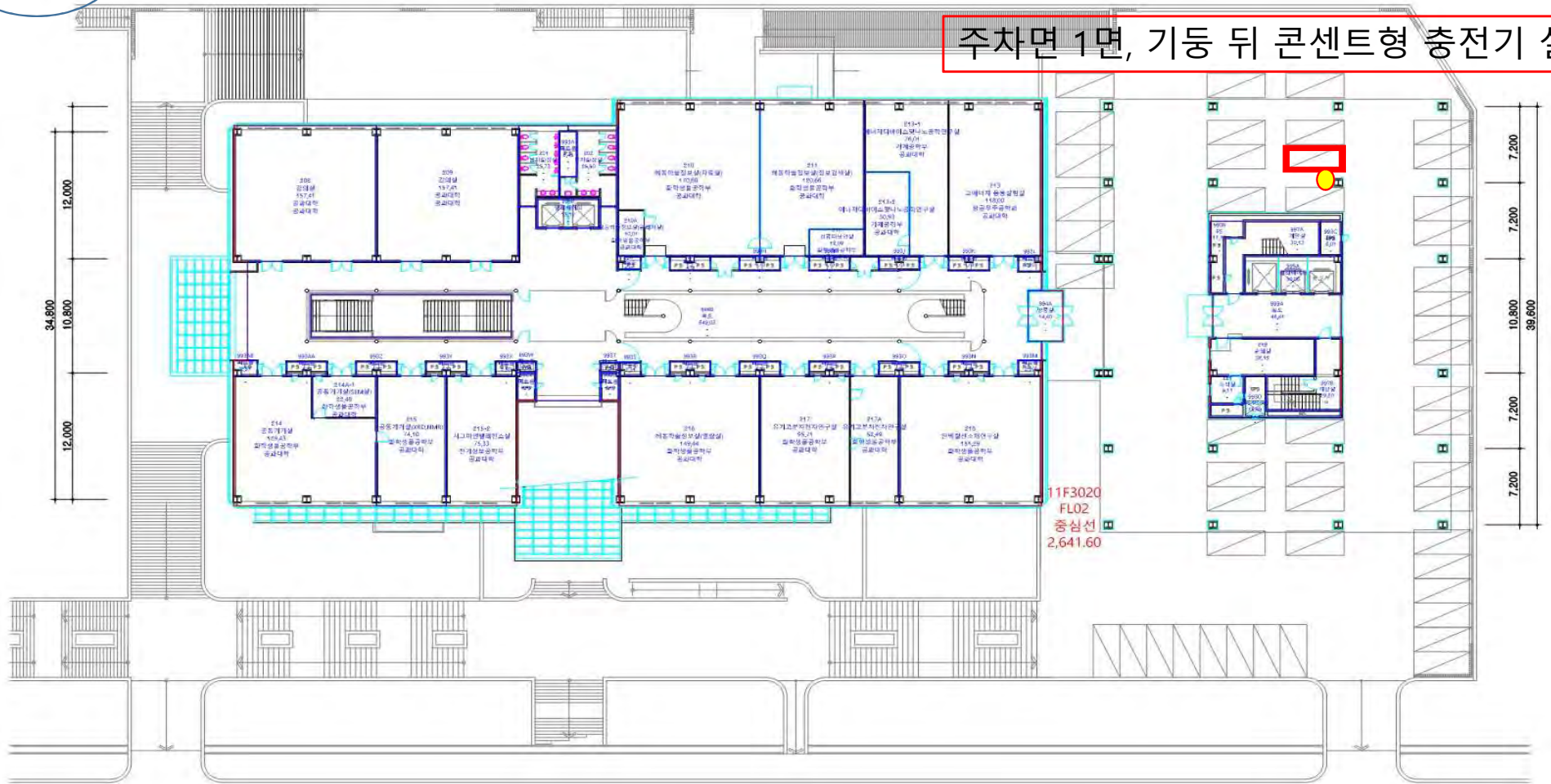


302뒀(곶땡) 찻젯깁 2땡

302동  
1층



주차면 1면, 기둥 뒤 콘센트형 충전기 설치



11F3020  
FL02  
중심선  
2,641.60

\* 건축물대장상의 면적과 상이할 수 있음

○ 작성일	2017. 03. 30	○ 도면명	제2공획관 저상 2층 평면도	○ 도면번호	11F3020FL02
-------	--------------	-------	-----------------	--------	-------------



500뿃(장왓땡) 똔젼깁 3땡

500동  
지하1층



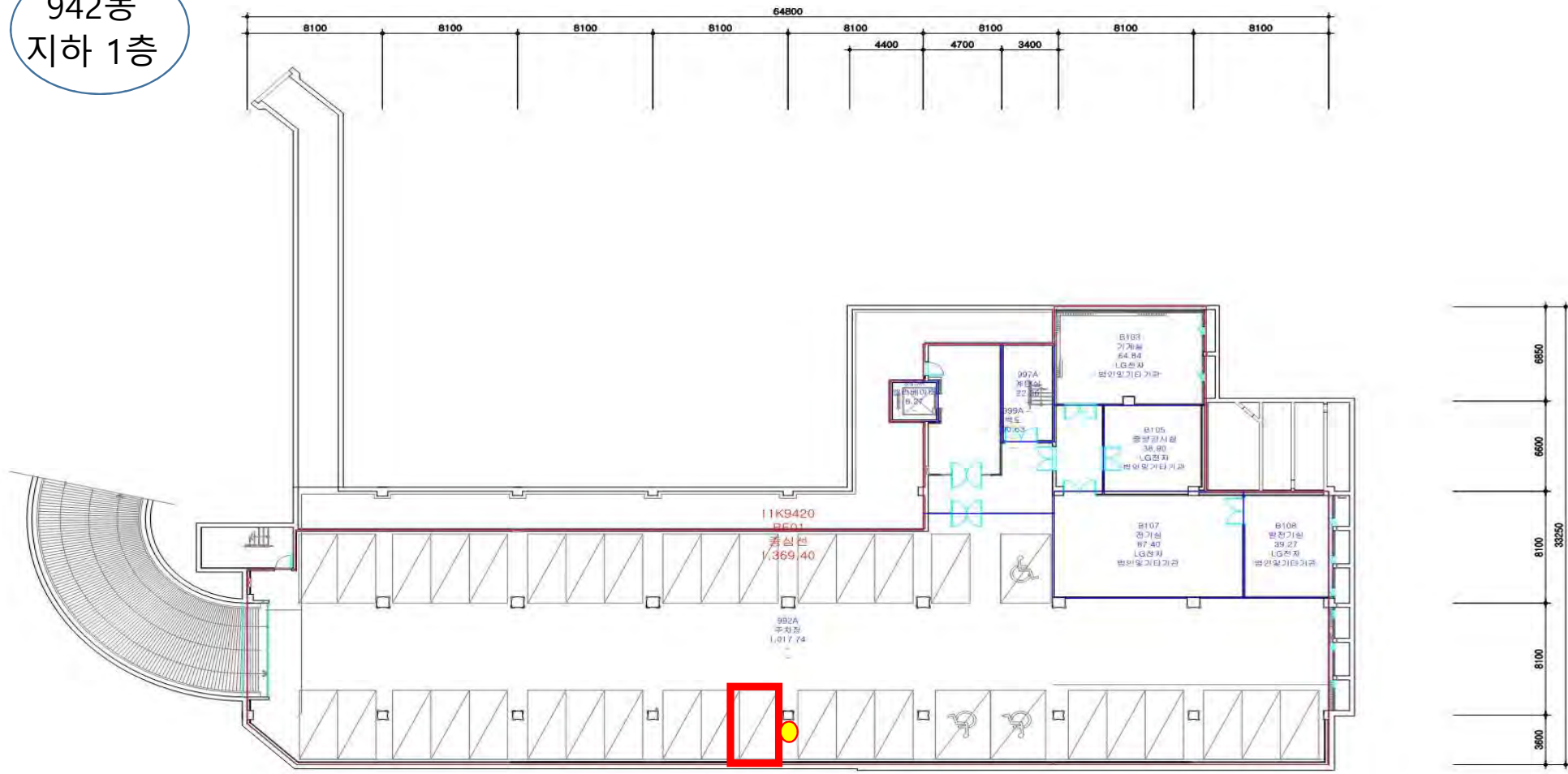
주차면 3면, 벽 옆 콘센트형 충전기 설치

1105000  
BF01  
충전소  
10,310,28



942뿔(LG왓겔뿔) 뵗뵗겔 1뵗 써겔

942동  
지하 1층



주차면 1면, 기동 뒤 콘센트형 충전기 설치

\* 건축물대장상의 면적과 상이할 수 있음

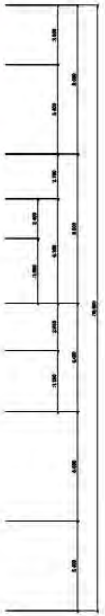
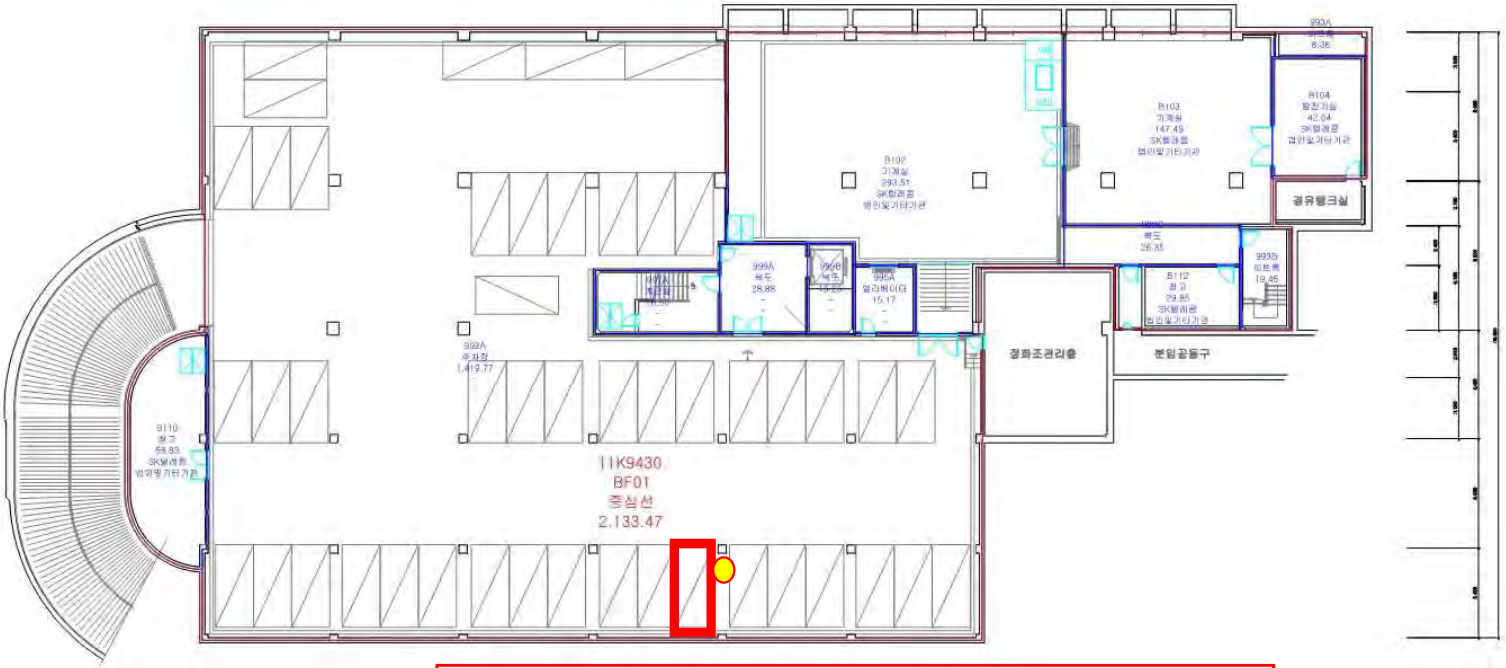
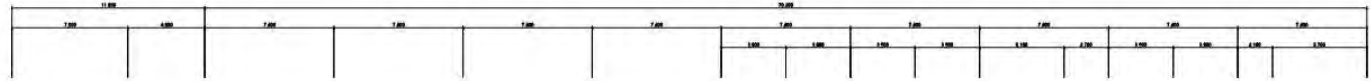
○ 작성일 2005. 06. 02	○ 도면명 LG연구동 지하 1층 평면도	○ 도면번호 11J9420BF01
--------------------	-----------------------	--------------------



943뿃(SK왓켁뿃) 찻젍꺁 1뿃 셤꺁



943동  
1층



주차면 1면, 기둥 뒤 콘센트형 충전기 설치



건축물대장상의 면적과 상이할 수 있음

○ 작성일 2005. 06. 02	○ 도면명 SK연구동 지하1층 평면도	○ 도면번호 11K9430BF01
--------------------	----------------------	--------------------



주차면 6면, 급속 2대, 벽 뒤 콘센트형 충전기 4대 설치

220동  
지상1층

1112200  
FL01  
중심선  
5,495.05

\* 건축물대장상의 면적과 상이할 수 있음

○ 작성일 2017. 03. 22	○ 도면명 종합교육연구동 지상 1층 평면도	○ 도면번호 1112200FL01
--------------------	-------------------------	--------------------

[운영사업자 : 한국전기차 인프라 기술]

동번호	건물명	설치위치	관리업체	종류	대수	비고
20	관악 20동[약학관3]	주차장	한국인프라기술	완속(7kW)	1	옥외
20	관악 20동[약학관3]	주차장	한국인프라기술	완속(7kW,2Ch)	1	옥외
28	관악 28동[자연대 대형강의동]	B1 지하주차장	한국인프라기술	급속(50kW)	1	
28	관악 28동[자연대 대형강의동]	B1 지하주차장	한국인프라기술	완속(7kW)	1	
59	관악 59동[LG경영관]	지하주차장	한국인프라기술	완속(7kW)	1	지하 1층
59	관악 59동[LG경영관]	지하주차장	한국인프라기술	완속(7kW)	1	지하 1층
59	관악 59동[LG경영관]	지하주차장	한국인프라기술	완속(7kW)	1	지하 1층
69	관악 69동[실험동물자원관리원]	69동 옥외주차장	한국인프라기술	완속(7kW)	1	
223	관악 223동[우석경제관]	주차장	한국인프라기술	완속(7kW)	1	
223	관악 223동[우석경제관]	주차장	한국인프라기술	완속(7kW)	1	
300	관악 300동[유회진 학술정보관]	주차장	한국인프라기술	완속(7kW)	1	지하
300	관악 300동[유회진 학술정보관]	주차장	한국인프라기술	완속(7kW)	1	지하
300	관악 300동[유회진 학술정보관]	주차장	한국인프라기술	완속(7kW)	1	지하
300	관악 300동[유회진 학술정보관]	주차장	한국인프라기술	완속(7kW)	1	지하
60-1	관악 60동 앞 잔디광장 주차장	주차장	한국인프라기술	급속(50kW)	1	1층
60-1	관악 60동 앞 잔디광장 주차장	주차장	한국인프라기술	급속(50kW)	1	1층
60-1	관악 60동 앞 잔디광장 주차장	주차장	한국인프라기술	급속(50kW)	1	1층
60-1	관악 60동 앞 잔디광장 주차장	주차장	한국인프라기술	급속(50kW)	1	1층
60-1	관악 60동 앞 잔디광장 주차장	주차장	한국인프라기술	급속(50kW)	1	1층
60-1	관악 60동 앞 잔디광장 주차장	주차장	한국인프라기술	급속(50kW)	1	1층
60-1	관악 60동 앞 잔디광장 주차장	주차장	한국인프라기술	급속(50kW)	1	지하 1층
60-1	관악 60동 앞 잔디광장 주차장	주차장	한국인프라기술	급속(50kW)	1	지하 1층
60-1	관악 60동 앞 잔디광장 주차장	주차장	한국인프라기술	급속(50kW)	1	지하 1층
60-1	관악 60동 앞 잔디광장 주차장	주차장	한국인프라기술	급속(50kW)	1	지하 1층
60-1	관악 60동 앞 잔디광장 주차장	주차장	한국인프라기술	급속(50kW)	1	지하 1층
60-1	관악 60동 앞 잔디광장 주차장	주차장	한국인프라기술	급속(50kW)	1	지하 1층
60-1	관악 60동 앞 잔디광장 주차장	주차장	한국인프라기술	급속(50kW)	1	지하 1층
60-1	관악 60동 앞 잔디광장 주차장	주차장	한국인프라기술	급속(50kW)	1	지하 1층
60-1	관악 60동 앞 잔디광장 주차장	주차장	한국인프라기술	완속(7kW)	1	1층
60-1	관악 60동 앞 잔디광장 주차장	주차장	한국인프라기술	완속(7kW)	1	1층
60-1	관악 60동 앞 잔디광장 주차장	주차장	한국인프라기술	완속(7kW)	1	1층
60-1	관악 60동 앞 잔디광장 주차장	주차장	한국인프라기술	완속(7kW)	1	1층
60-1	관악 60동 앞 잔디광장 주차장	주차장	한국인프라기술	완속(7kW)	1	1층
60-1	관악 60동 앞 잔디광장 주차장	주차장	한국인프라기술	완속(7kW)	1	1층
60-1	관악 60동 앞 잔디광장 주차장	주차장	한국인프라기술	완속(7kW)	1	1층
60-1	관악 60동 앞 잔디광장 주차장	주차장	한국인프라기술	완속(7kW)	1	지하 1층
60-1	관악 60동 앞 잔디광장 주차장	주차장	한국인프라기술	완속(7kW)	1	지하 1층
60-1	관악 60동 앞 잔디광장 주차장	주차장	한국인프라기술	완속(7kW)	1	지하 1층
60-1	관악 60동 앞 잔디광장 주차장	주차장	한국인프라기술	완속(7kW)	1	지하 1층
60-1	관악 60동 앞 잔디광장 주차장	주차장	한국인프라기술	완속(7kW)	1	지하 1층
60-1	관악 60동 앞 잔디광장 주차장	주차장	한국인프라기술	완속(7kW)	1	지하 1층
60-1	관악 60동 앞 잔디광장 주차장	주차장	한국인프라기술	완속(7kW)	1	지하 1층
85-1	관악 85-1동[수의생물자원연구동]	주차장	한국인프라기술	완속(7kW)	1	
10-1	관악 10-1동[교육정보관]	지하주차장	한국인프라기술	완속(7kW)	1	지하 1층
계					39	

# KEVIT

# 전기차 충전소

카드 발급없이 **간편하게 즉시 충전!**

## 💡 KEVIT 충전서비스 이용방법

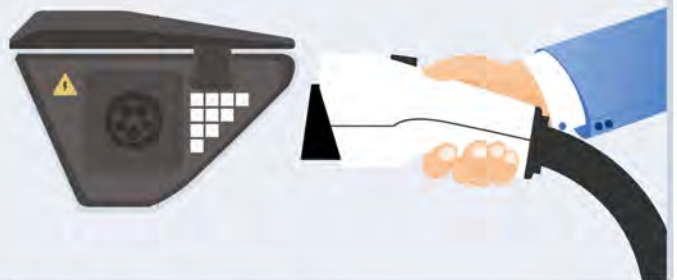
### 1. KEVIT 앱 다운로드

KEVIT 앱을 다운받아 회원가입을 하주세요



### 2. 충전 커넥터 연결

차량과 커넥터를 연결해 주세요



### 3. 충전기 QR코드 스캔

앱에서 충전기 QR코드를 스캔해 충전을 시작하세요



### 4. 충전 종료하기

앱에서 [충전중지] 버튼을 누른 뒤 커넥터를 분리하세요



#### 🚗 전기차 충전구역 충전방해행위 단속 안내

- 1. 충전방해행위 일반차량 주차 및 구역 내 물건 적재 시 과태료 10만원
- 2. 충전구역점거 급속충전시설 : 1시간 초과 시 과태료 10만원 / 완속충전시설 : 14시간 초과 시 과태료 10만원
- 3. 충전시설훼손 충전시설 및 구획선, 문자 등을 훼손 시 과태료 20만원

전기차 충전기 설치문의

🏠 [www.kevit.co.kr](http://www.kevit.co.kr)

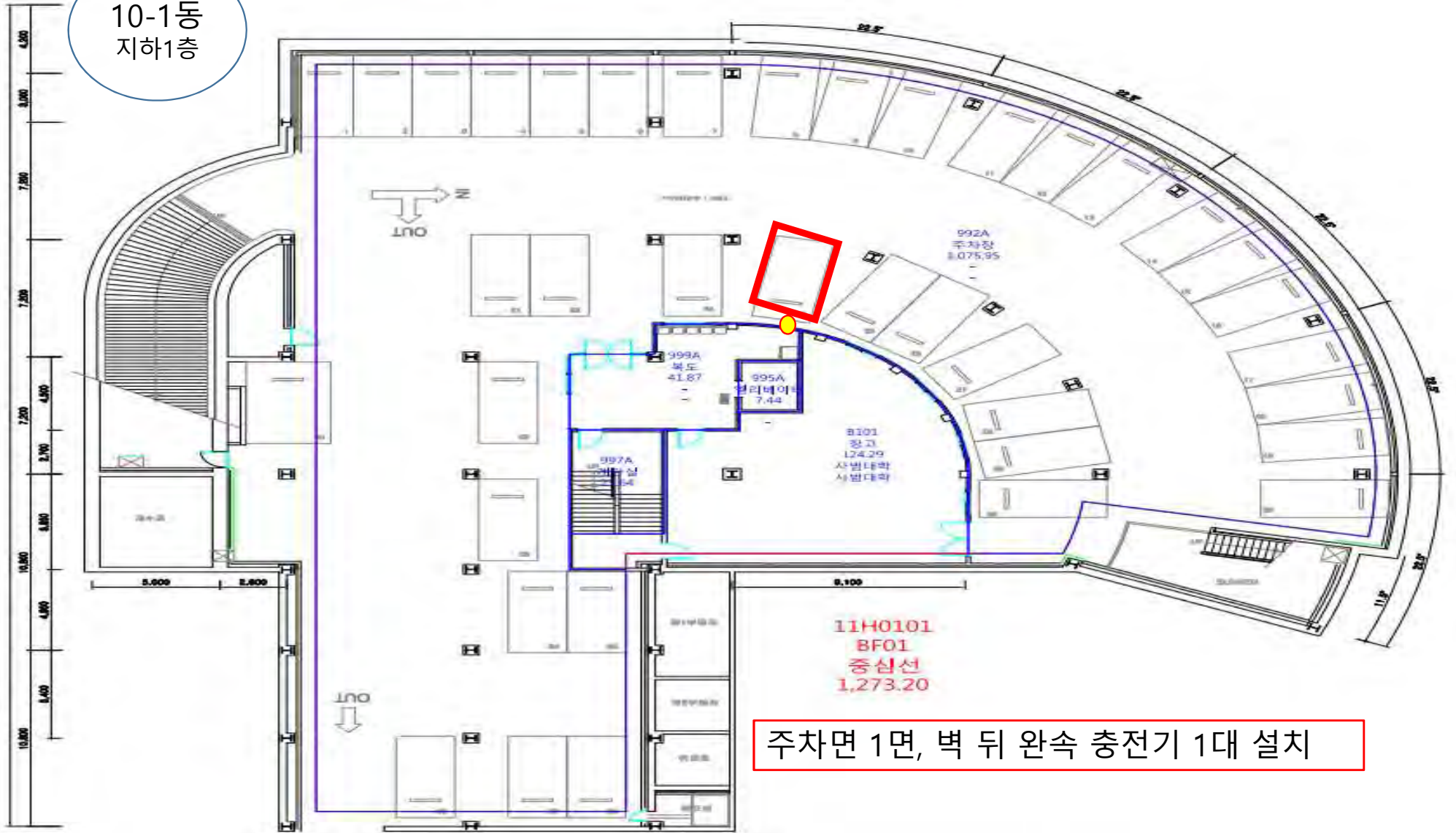
KEVIT 공식 YouTube

📺 유튜브에 'KEVIT' 검색



10-1동(사범대 교육정보관) 완속충전기 1대

10-1동  
지하1층



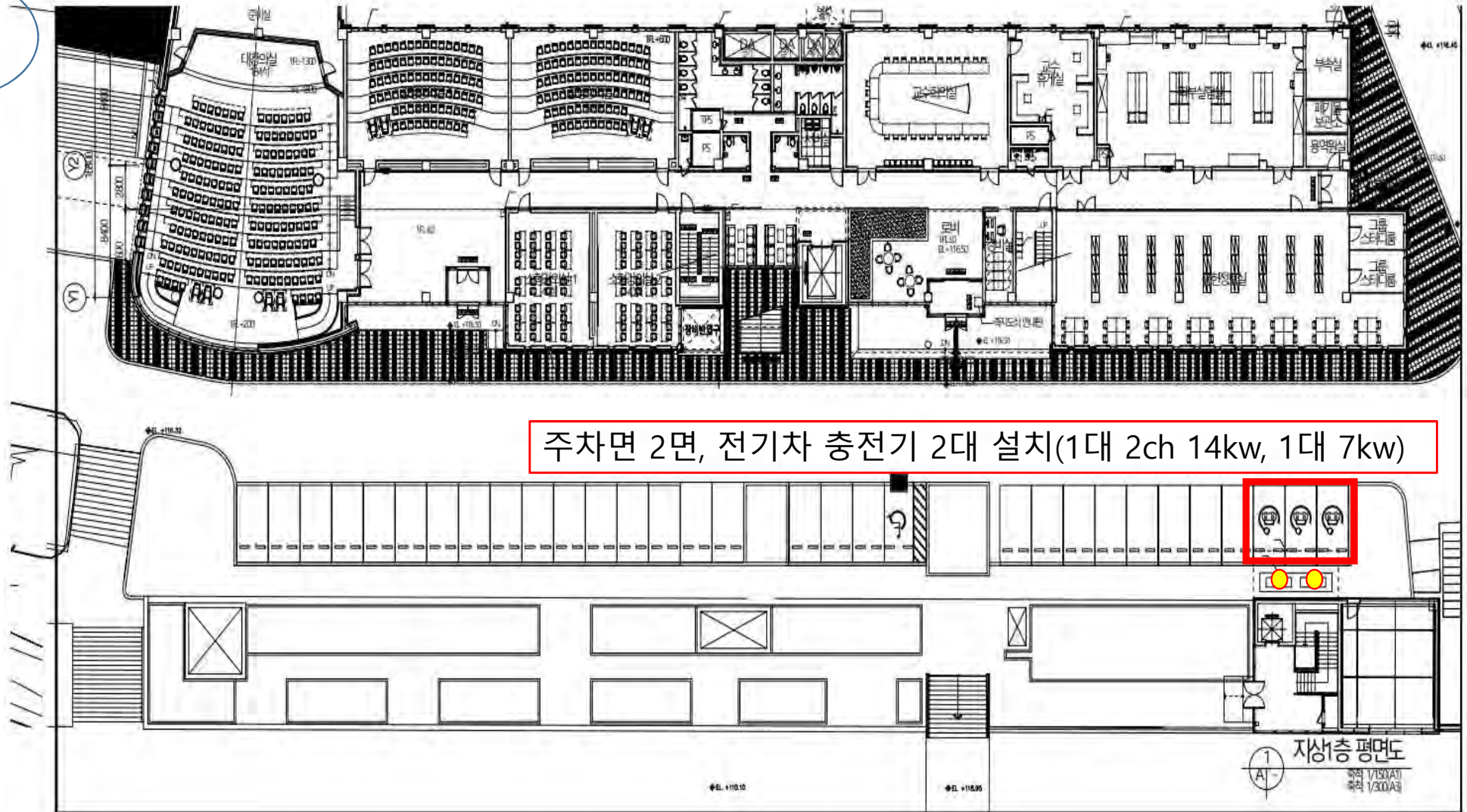
주차면 1면, 벽 뒤 완속 충전기 1대 설치

11H0101  
BF01  
중심선  
1,273.20



20동(약학관3) 옥외주차장 완속충전기(2대)(1대,2ch)

20동  
부외



주차면 2면, 전기차 충전기 2대 설치(1대 2ch 14kw, 1대 7kw)

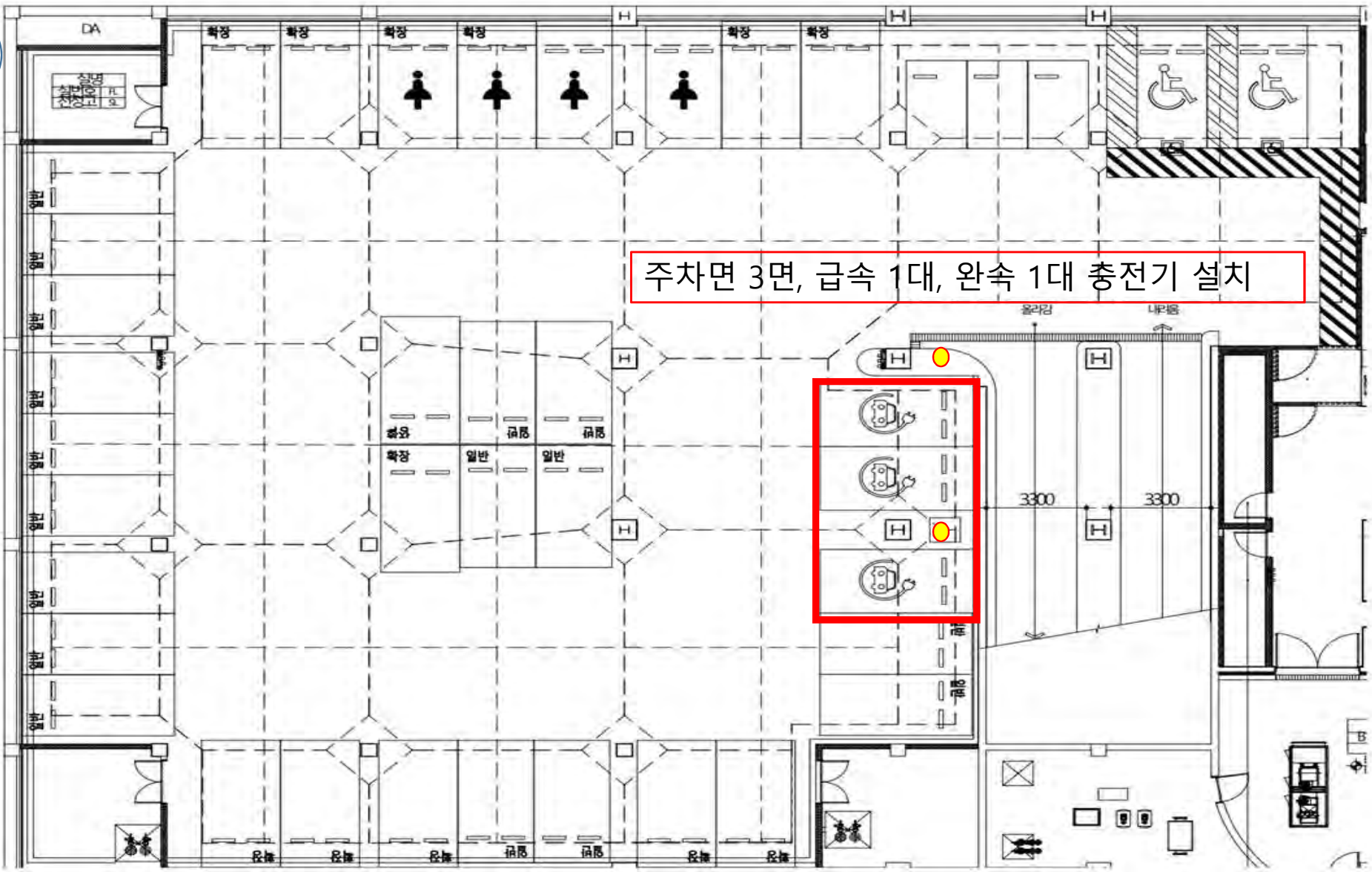
1 지상층 평면도  
축척 1/150(A)  
축척 1/300(B)





28동(자연대 대형강의동) 지하 주차장 완속충전기 1대, 급속충전기 1대

28동  
지하1층

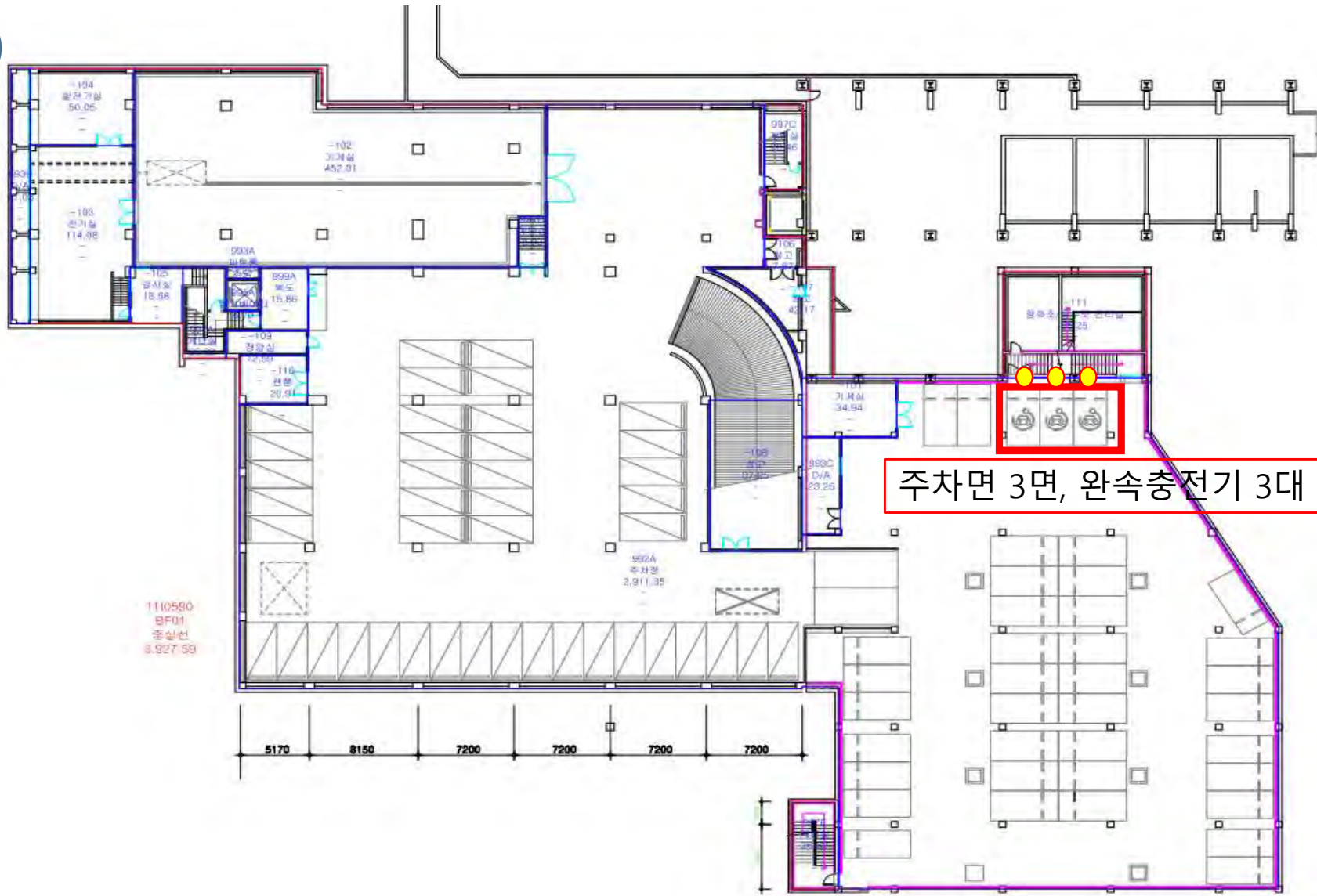


주차면 3면, 급속 1대, 완속 1대 충전기 설치



59동(LG경영관) 지하주차장 완속충전기 3대

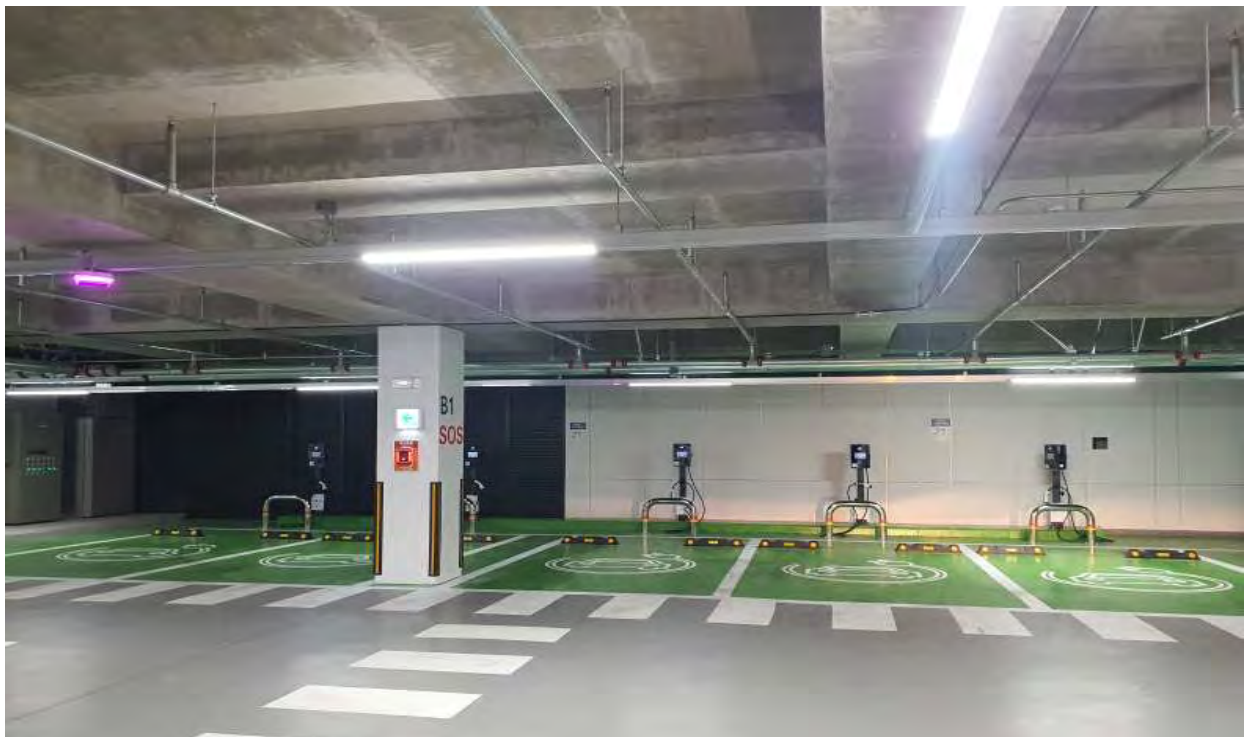
59동  
지하1층



주차면 3면, 완속충전기 3대 설치



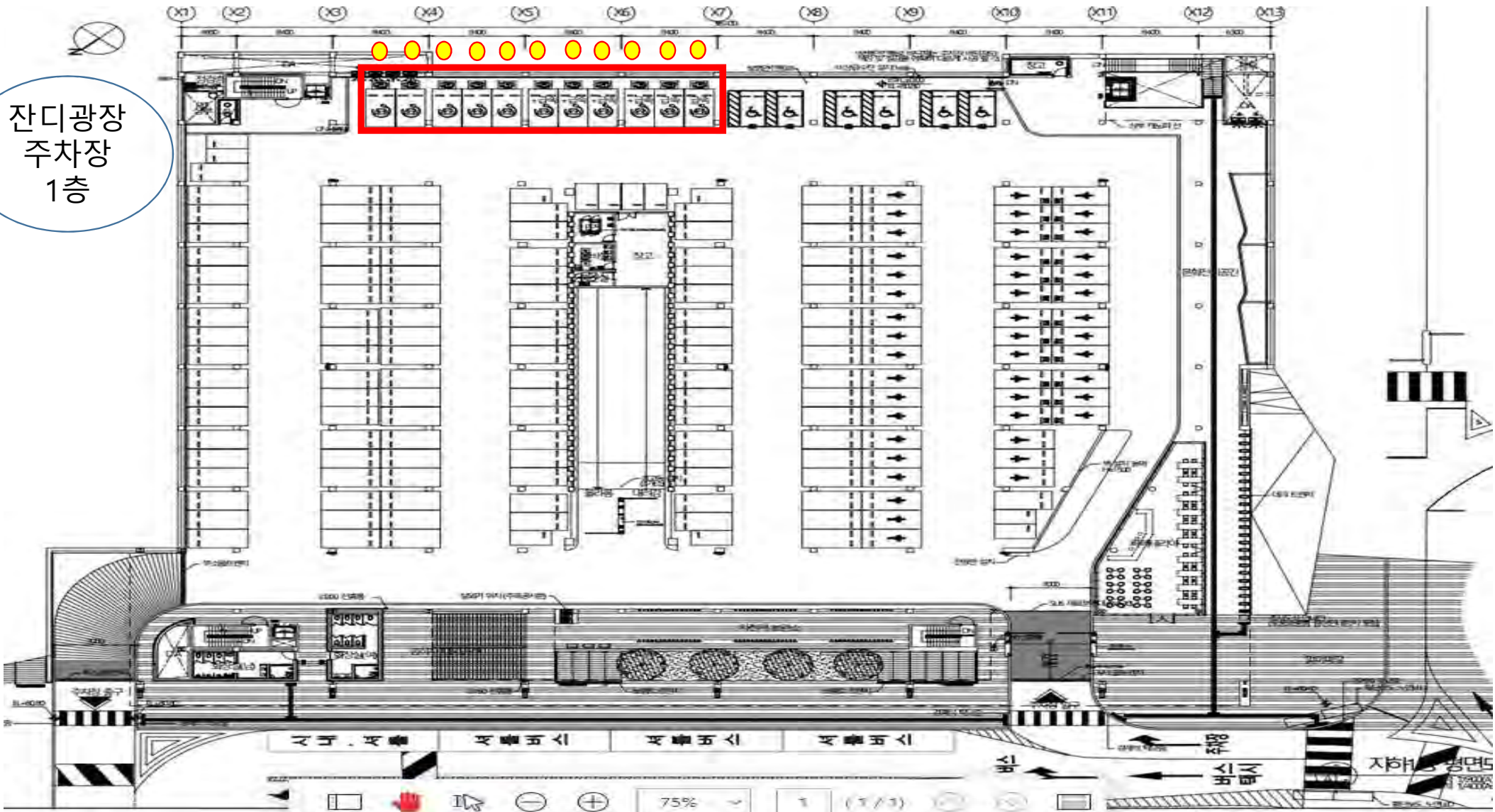
잔디광장 지하1층 주차장 급속충전기: 6대



잔디광장 지하1층 주차장 완속충전기: 5대

주차면 12면, 전기차 충전기 11대 설치(급속 6대, 완속 5대)

잔디광장  
주차장  
1층





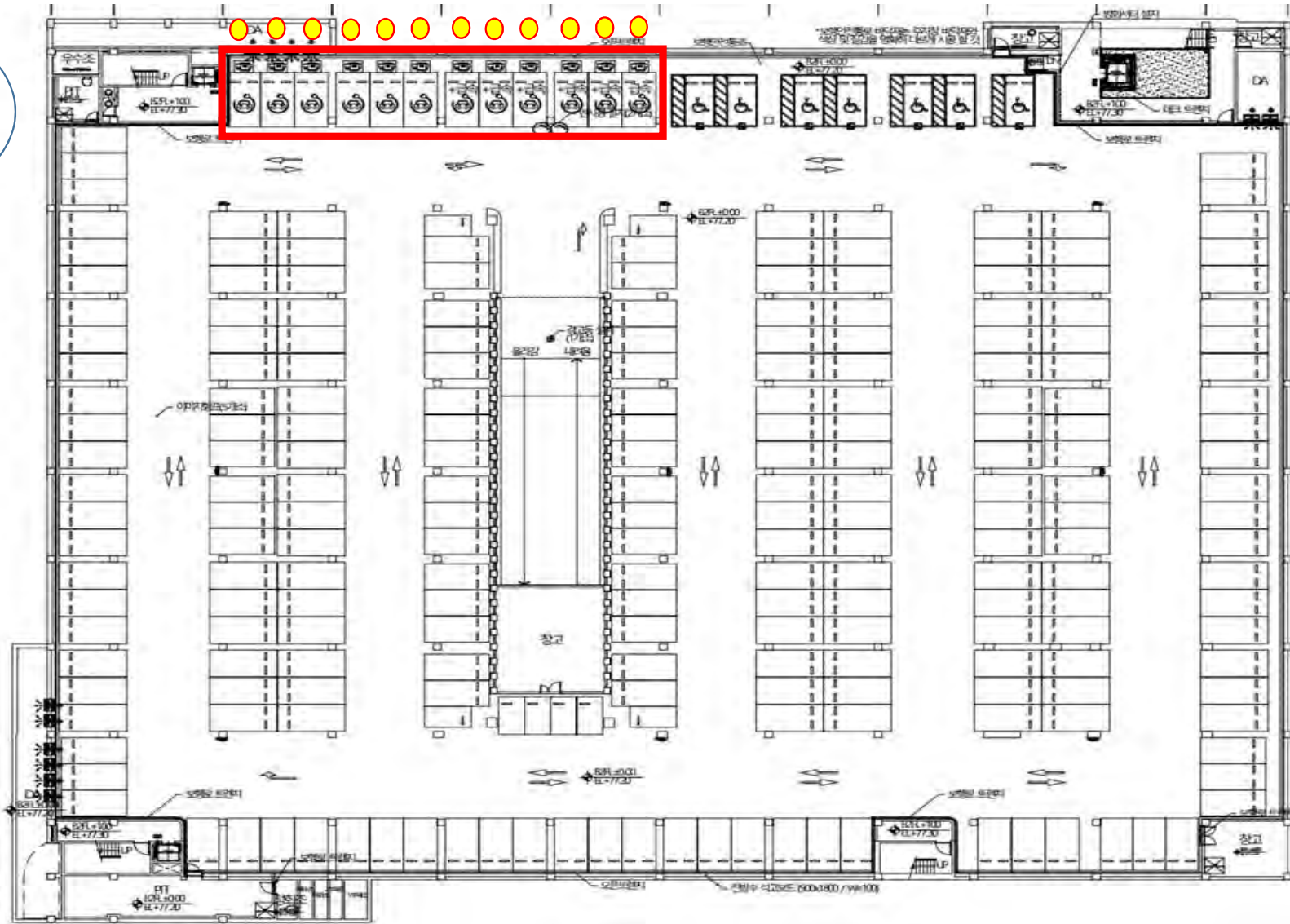
잔디광장 지하2층 주차장 급속충전기 6대



잔디광장 지하2층 주차장 완속충전기: 6대

잔디광장  
주차장  
지하 1층

주차면 11면, 전기차 충전기 12대 설치(급속 6대, 완속 6대)

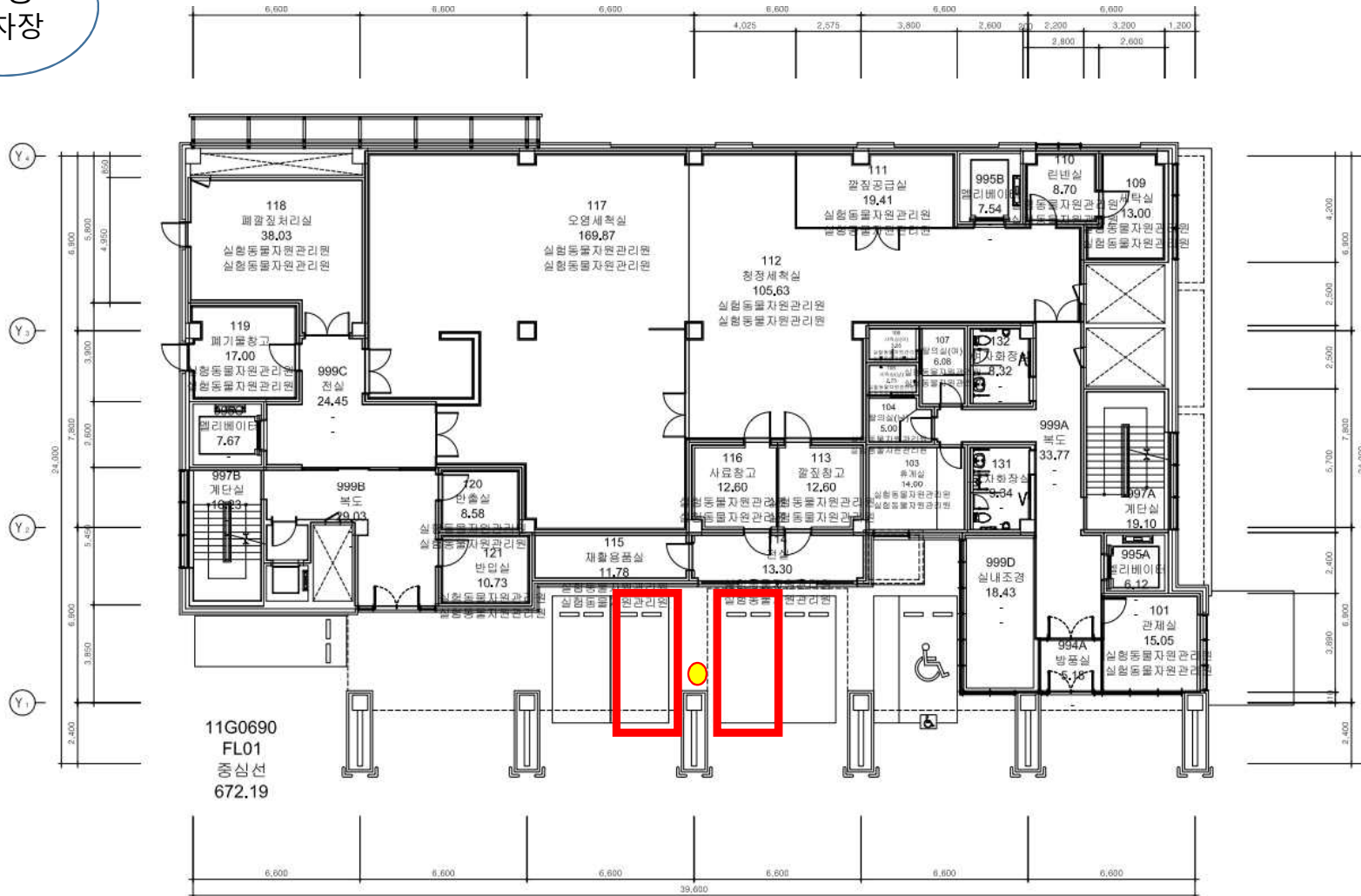






69동(실험동물자원연구동) 지하 주차장 완속충전기 1대

69동  
주차장

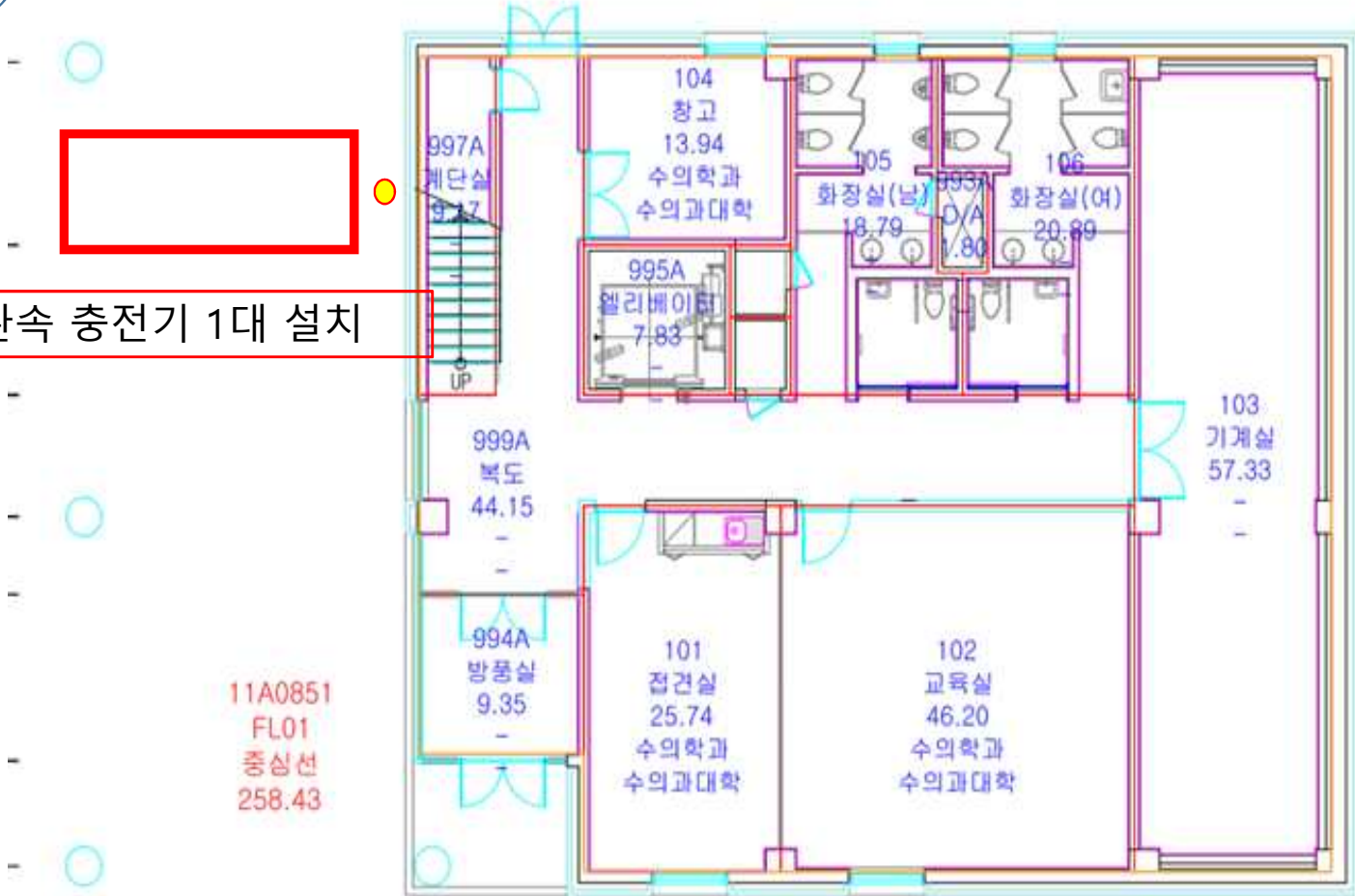


주차면 2면, 기둥 뒤 완속형 충전기 1대 설치



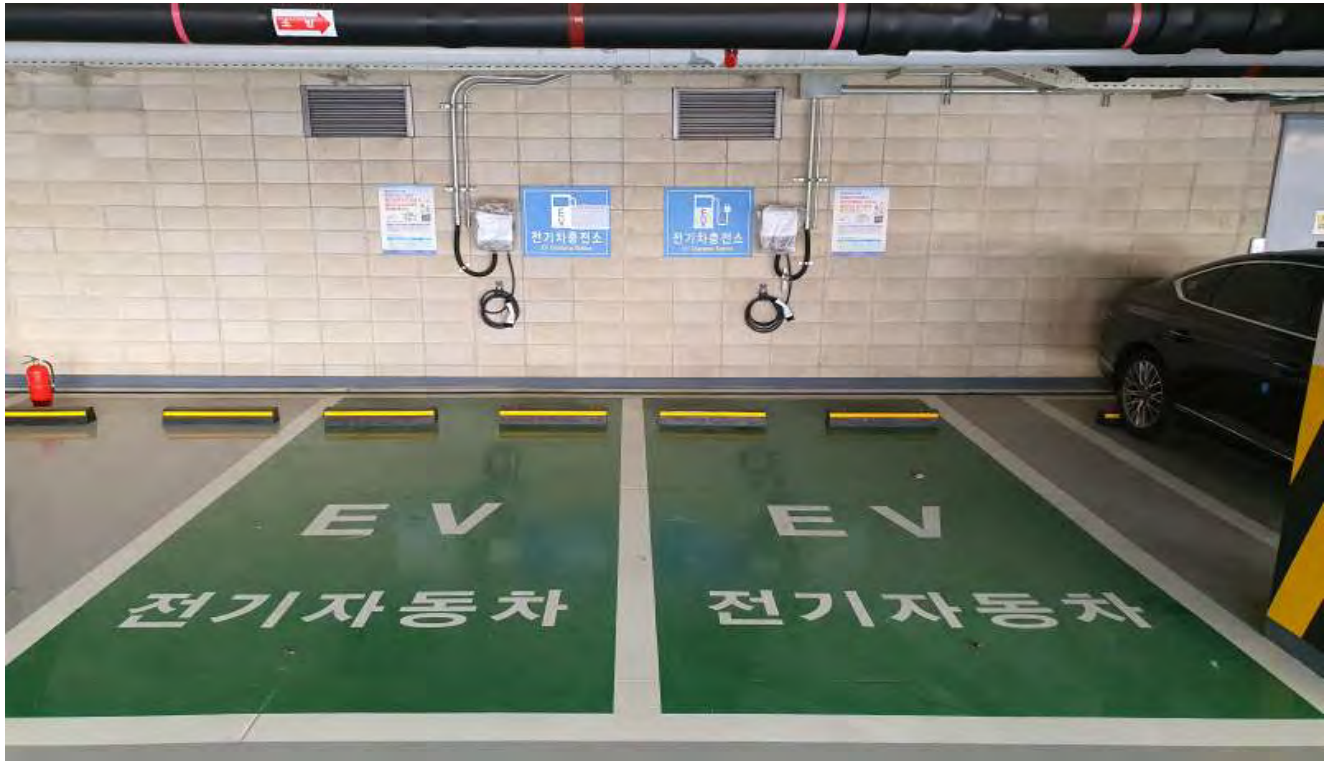
85-1동(수의생물자원연구동) 주차장 완속충전기 1대

85-1동  
주차장



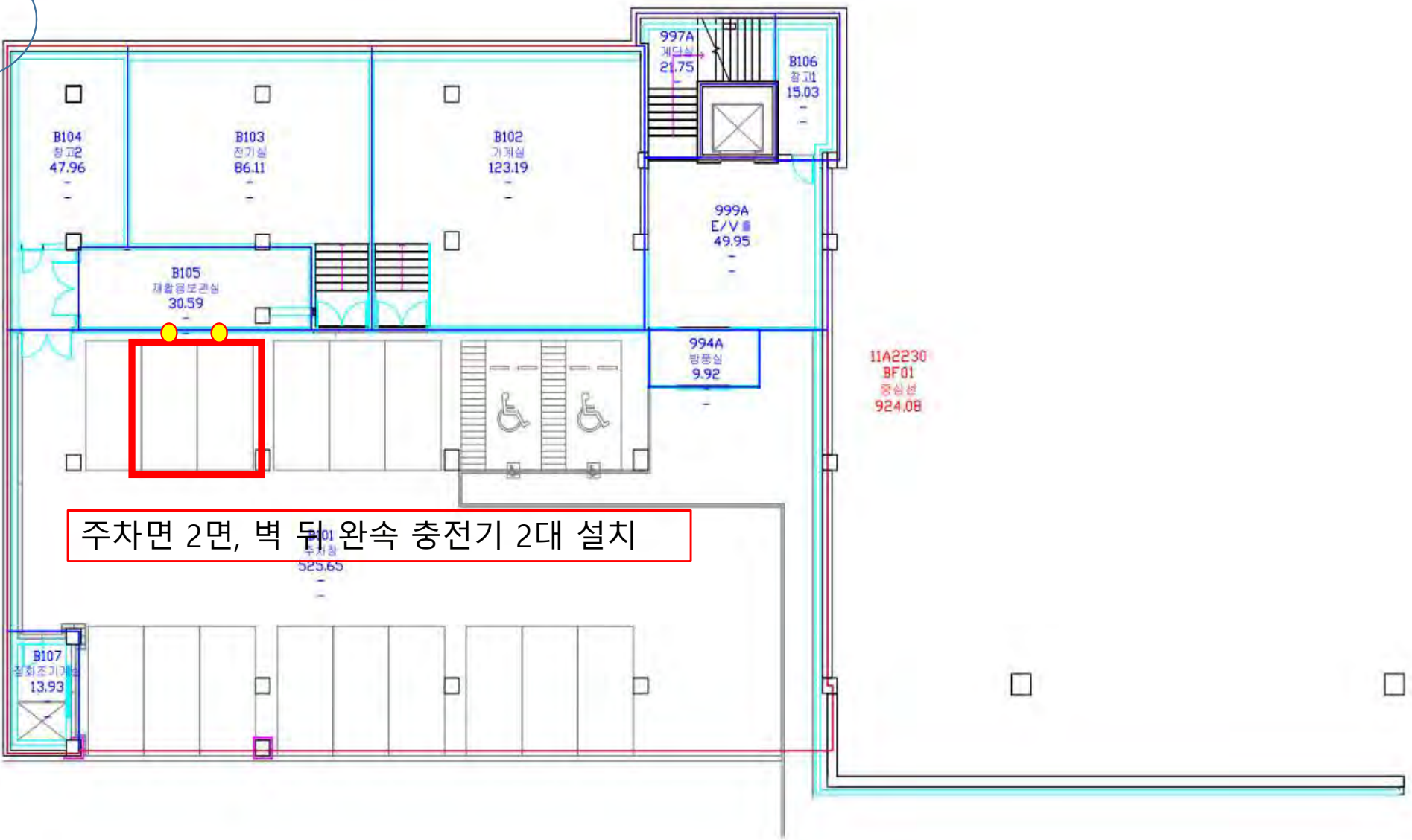
주차면 1면, 벽 뒤 완속 충전기 1대 설치

11A0851  
FL01  
중심선  
258.43



223동(우석경제관) 주차장 완속충전기 2대

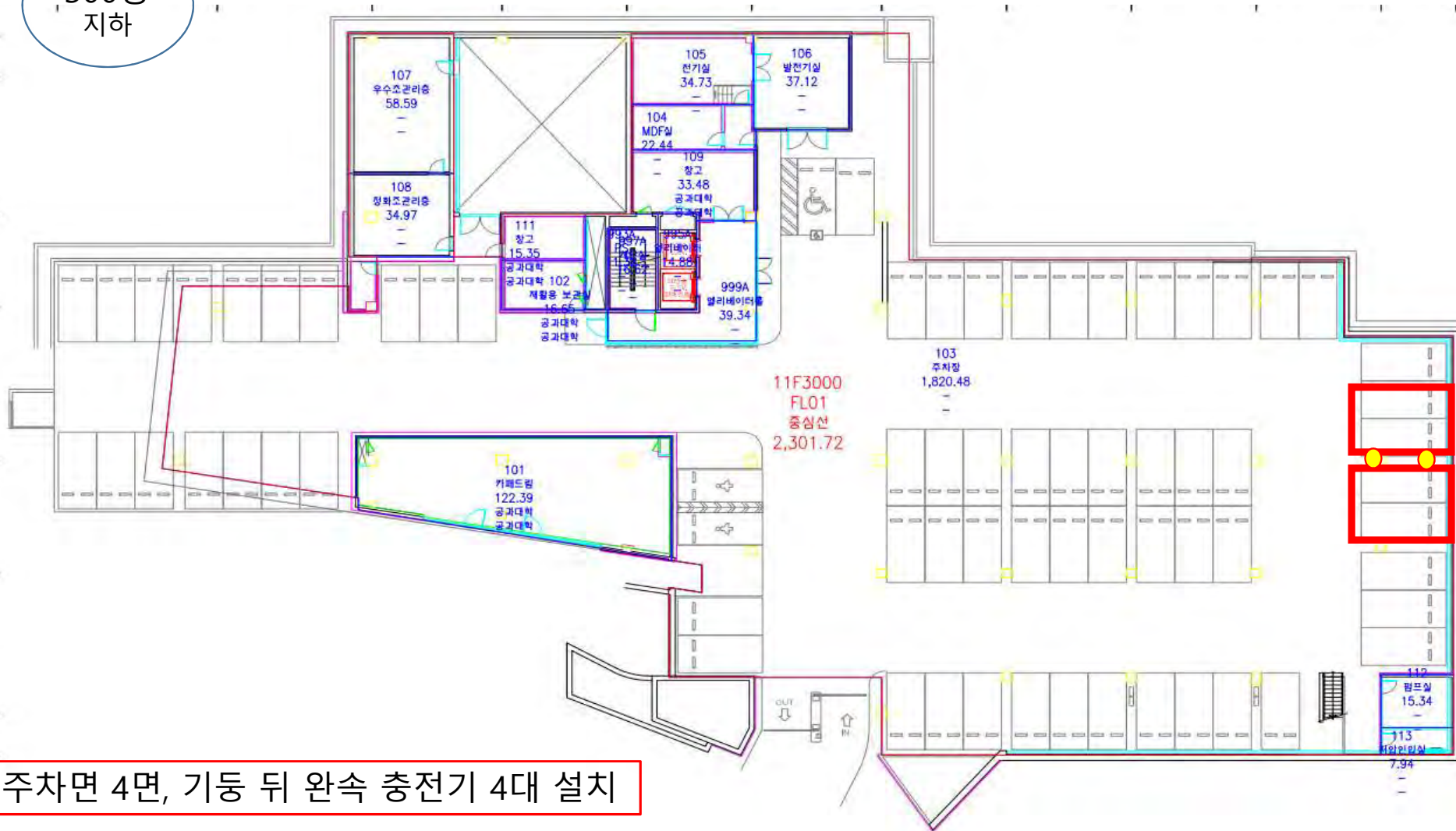
223동  
주차장





300동(유희진 학술정보관) 지하 주차장 완속충전기 4대

300동  
지하







220ㄷ(쫓햐뿡꺆이왓꺆꺆ㄷ) 꺆슌팅왓 쫓꺆꺆 4뺆



주차면 6면, 급속 2대, 벽 뒤 콘센트형 충전기 4대 설치

220동  
지상1층

11I2200  
FL01  
중심선  
5,495.05

\* 건축물대장상의 면적과 상이할 수 있음

○ 작성일 2017. 03. 22	○ 도면명 종합교육연구동 지상 1층 평면도	○ 도면번호 11I2200FL01
--------------------	-------------------------	--------------------