

# SKT무선랜(T wifi Zone) 인증 변경 안내

'13년 6월 5일부터 SKT무선랜(T wifi Zone) 인증 방법이 변경됩니다.

- 기존 : Tworld 사이트 회원가입(ID/PW 생성) → 이용기기에서 ID/PW 인증
- **변경 : 회원 가입 없이 이용기기에서 Mac 등록 후 바로 사용(1개월간 인증 필요없음)**
- 대상 : 학내 사용자 중 노트북/태블릿PC/스마트폰 이용자중 SK 비가입자

## I. 스마트폰 사용 방법 ..... 2

## II. 노트북(윈도우) 사용방법 ..... 3

## III. 맥북 사용방법 ..... 4

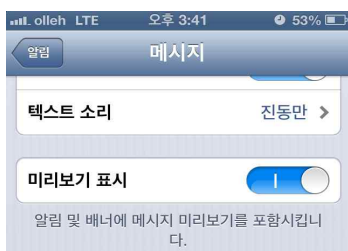
### ※ 학내 무선랜 안내

무선랜 종류	이용자	이용방법
<b>T wifi zone</b>	모두 허용 (SK유료가입자)	T wifi zone를 선택한 후 절차에 따라 해당기기의 Mac 등록합니다.(1개월간 인증 필요 없음, 등록시 휴대폰으로 인증번호 발송)
<b>SNUWiFi</b>	학내구성원, 방문자	<p>학내 구성원</p> <ul style="list-style-type: none"> <li>- SNU-1st-Member 선택</li> <li>- 브라우저 실행, 이용기기별 안내 확인 후 환경 설정</li> <li>- 이후 무선랜 목록 중 SNU-Member 이용</li> </ul> <p>방문자</p> <ul style="list-style-type: none"> <li>- SNU-1st-time 선택</li> <li>- 임시 계정 생성</li> </ul>
<b>ollehWiFi</b>	학내 구성원	<p>해당기기의 무선랜 목록 중 ollehWiFi_SNU선택</p> <ul style="list-style-type: none"> <li>- SNU_ID/PW 로그인</li> </ul> <p style="color: red;">(2014.12부터 제공됨)</p>
<b>SNU_U+Zone</b>	모두 허용 (LGU+유료가입자)	스마트폰/패드/노트북 암호("lguplus100") 설정 후 사용

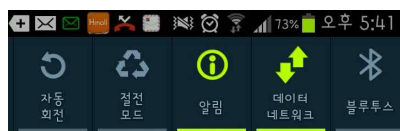
## I. 스마트폰(㉠)/태블릿PC(㉡) 사용방법

1. 문자메세지 미리보기 기능을 활성화(On) 합니다.

•㉓[아이폰/패드]설정→알림→메세지→미리보기표시



- ⑥ [갤럭시S/탭] 화면상단의 알림



• ㉔ [옵티머스G프로(안드로이드 젤라빈)]  
메세지→설정→알림설정→표시

4. Mac주소 우측의 “입력” 버튼을  
클릭합니다.(기기의 Mac주소 자동  
표시)

- 이름, 생년월일, 전화번호를 입력하고 이통사 선택합니다.

- “인증번호 발송”을 클릭합니다.

Mak주소	: : : : :	<b>입력</b>
이름		
생년월일	년 월 일	
이동사	SKT	
전화번호		<b>인증 번호 발송</b>
인증번호		
단말종류	노트북	

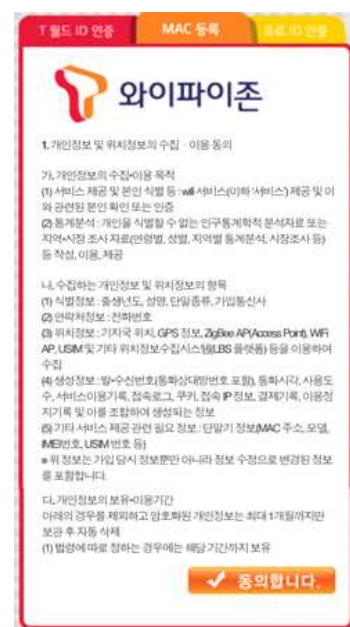
2. 이용기기에서 이용가능한 무선 랜 목록 중 **“T wifi zone”**을 선택합니다.

- ① 설정 → WiFi → 네트워크 선택

- ② 환경설정 → 무선 및 네트워크 → Wi-Fi 설정



3. [아이폰/패드] 2번을 선택하면 자동으로 그림과 같은 화면이 나타납니다. “동의합니다”를 클릭합니다.



5. 기기의 상단에 표시된 인증번호를 “인증번호”란에 기입하고 “등록하기”를 클릭합니다.



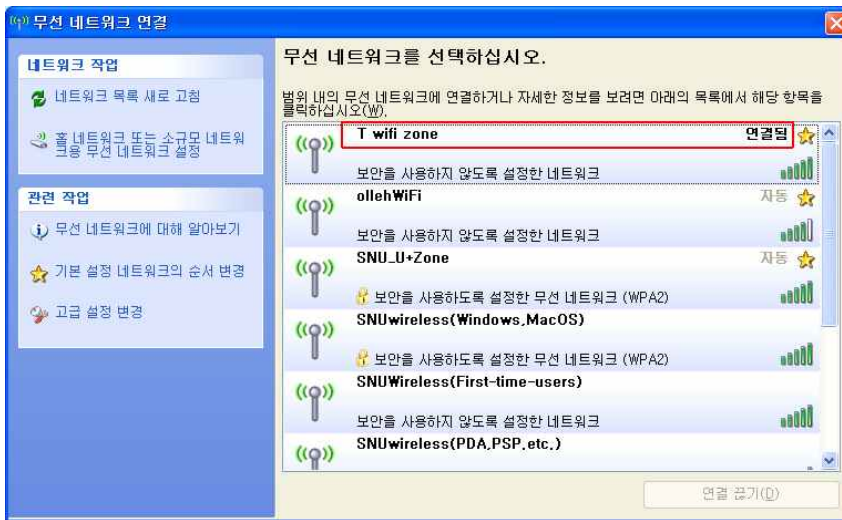
6. Mac등록이 완료되었다는 창이 뜨면 “승인”을 클릭합니다. (1분후 인터넷 사용 가능, 1개월간 인증하지 않음)



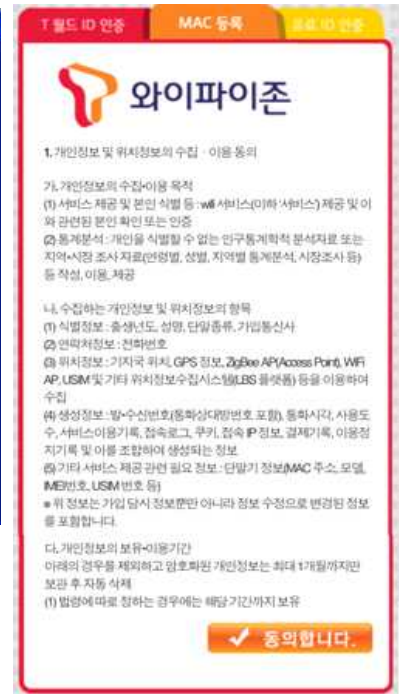
## II. 노트북(윈도우) 사용방법

1. 무선네트워크보기에서 T wifi zone을 클릭합니다.

- 시작 → 제어판 → 네트워크상태 및 작업보기  
→무선네트워크관리 클릭



2. 웹브라우저를 실행하여 임의의 웹주소를 입력하면 이용동의 페이지가 표시됩니다. 하단의 “동의합니다”를 클릭합니다.



3. Mac주소 우측의 “입력” 버튼을 클릭합니다.

(기기의 Mac주소 자동 표시)

- 이름, 생년월일, 단말종류를 선택합니다.
- 소유한 휴대폰의 전화번호를 입력하고 이동사 선택합니다.
- “인증번호 발송”을 클릭합니다.
- 문자메세지로 전송된 인증번호를 확인하여 인증번호란에 입력합니다.
- “등록하기” 버튼을 클릭합니다.
- Mac등록이 완료되었습니다. (인증 완료)

※ 등록 1분후 인터넷 사용 가능, 1개월간 인증하지 않음

※ 문의 : SK콜센터 : 1599-9333 , 정보화본부 IT센터 : 880-8282

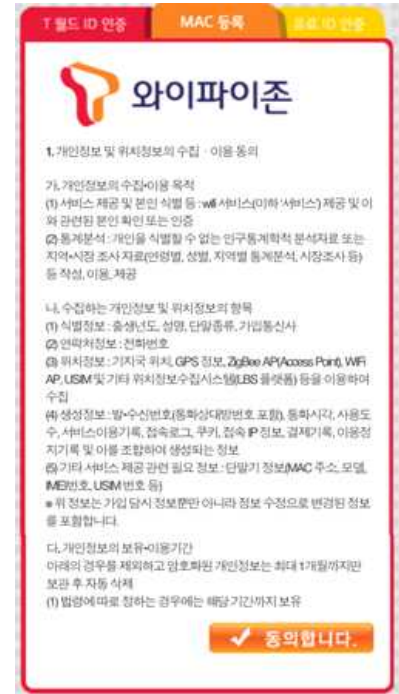
## III. 맥북 사용방법

1. 무선네트워크보기에서 T wifi zone을 클릭합니다.

- 화면상단 무선랜신호(  ) 클릭 → T wifi zone 클릭



2. 웹브라우저를 실행하여 임의의 웹주소를 입력하면 이용동의 페이지가 표시됩니다. 하단의 “동의합니다”를 클릭합니다.



3. Mac주소 우측의 “입력” 버튼을 클릭합니다.

(기기의 Mac주소 자동 표시)

- 이름, 생년월일, 단말종류를 선택합니다.
- 소유한 휴대폰의 전화번호를 입력하고 이동사 선택합니다.
- “인증번호 발송”을 클릭합니다.
- 문자메세지로 전송된 인증번호를 확인하여 인증번호란에 입력합니다.
- “등록하기” 버튼을 클릭합니다.
- Mac등록이 완료되었습니다. (인증 완료)

※ 등록 1분후 인터넷 사용 가능, 1개월간 인증하지 않음



※ 문의 : SK콜센터 : 1599-9333 , 정보화본부 IT센터 : 880-8282