

통합교과과정 교과목 구성

Overall Integrated Curriculum & Courses

공동교과과정



전공
분리

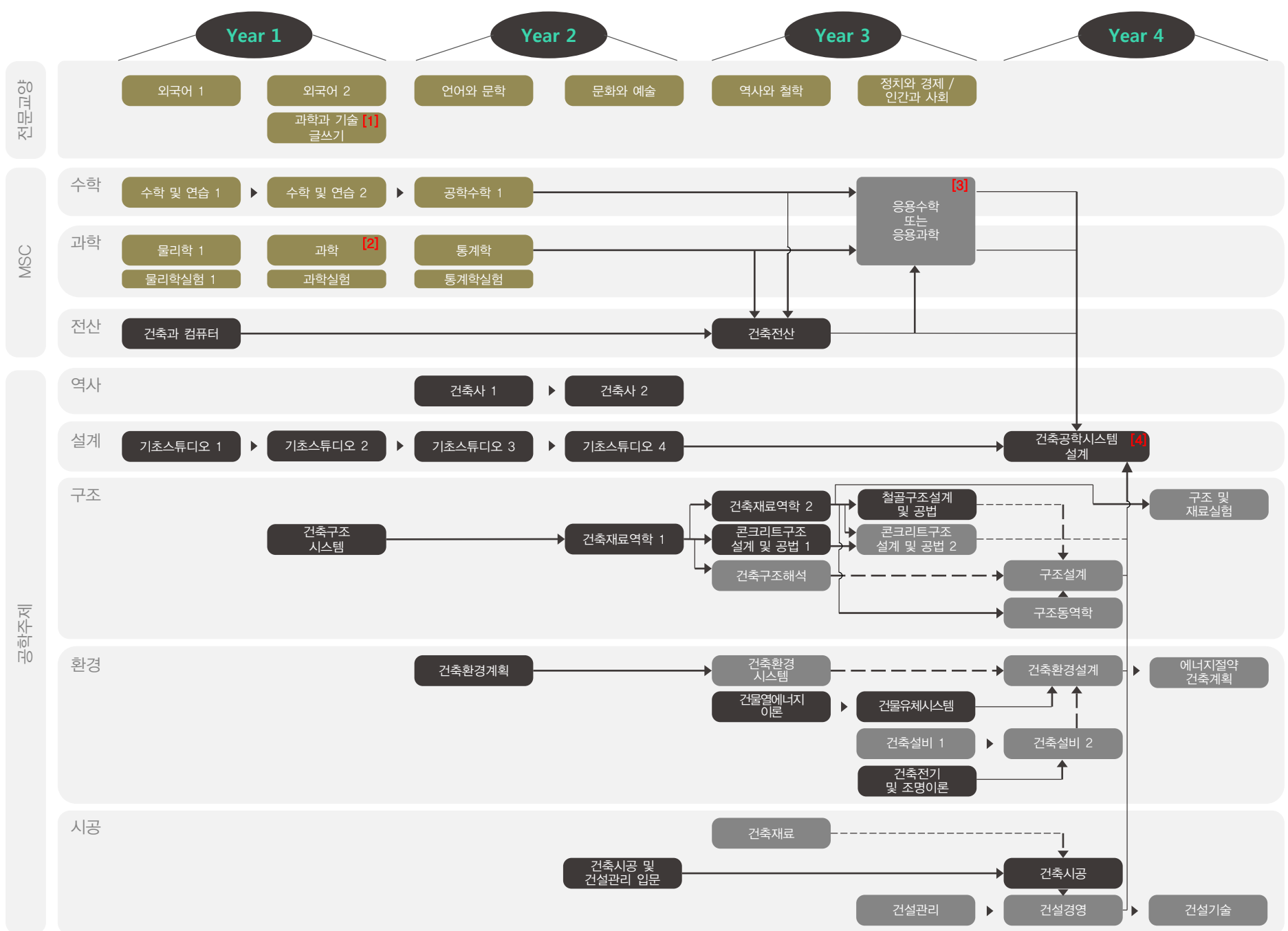
심화과정(건축학전공)



심화과정(건축공학전공)



※ 최종 확정된 사항이 아니므로 추후 변경될 수 있음.
건축환경설계, 구조설계, 건설경영 중 택1 (2개 수강 불가)



교양필수 전공필수 전공선택

[1] 글쓰기의 기초 또는 과학과 기술 글쓰기 중 1과목
 [2] 선택적 필수 과목 (과학적 사고와 실험영역)

[3] 기초과학(3학점), 공학수학 2, 창의공학설계(IoT 응용과학), IoT·인공지능·빅데이터 개론 및 실습 중 택 1
 [4] 건축환경설계, 구조설계, 건설경영 중 택 1 (2개 수강 불가; 건축공학시스템설계와 동시 수강 필수)