

# ວິທີປ້ອງກັນພະຍາດໄຂໂຮນາ ຈະໄລກ ສາຍພັນໃໝ່

## ວິທີປ້ອງກັນການຕິດເຊື້ພະຍາດ



ຕ້ອງລ້າງຝາມ ແລະ  
ເລັບມື ດ້ວຍສະບູ  
ໃຫ້ສະອາດ!



ເວລາໄອ ກະລຸນາ  
ເອົາແຂນເສື້ອ  
ບົດບາກໄວ້!



ສຳລັບ ຜູ້ເປັນໄອ ແລະ  
ຫາຍໃຈຜິດນັ້ນ  
ເວລາໄປຫາສູນການແພດ  
ຕ້ອງໃຊ້ໜ້າກາກອາໄນາ  
ມ ບົດບາກ ແລະ ດັງ



ເວລາໄປຮອດສູນການແພດທີ່  
ນິວສະເພາະ ຫຼື ໂຮງໝໍ  
ກະລຸນາແຈ້ງຂໍ້ມູນ  
ການເດີນທາງໄປຕ່າງປະເທດ  
ຂອງຕົນເອງ ໃຫ້ແກ່ແພດໝໍ



ເວລາມີອາການສົງໄສກ່ຽວກັບກ  
ານຕິດເຊື້, ກະລຸນາ  
ໂທເຂົ້າບໍລິສາດສາລາ  
ທີ່ໄກກັບຕົນເອງ ຫຼື  
ໂທບໍລິສາດສາລາດ່ວນ 1339

\* ຢາກຂໍຄຳບໍລິສາດກ່ຽວກັບສູນການແພດທີ່ນິວສະເພາະ : ເຂົ້າໄປຫາສາລາທີ່ໄກກັບຕົນເອງ ຫຼື ໂທຫາເບີ +120

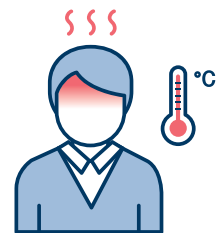
## ຂໍ້ຄວນລະວັງ ໃນເວລາເດີນທາງໄປຈີນ



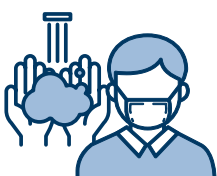
ຫ້າມລັບບາຍສັດຕ່າງໆ  
(ລວມທັງສັດບຶກ)



ກະລຸນາຫຼີກລ່ຽງການເຂົ້າໄປ  
ໃນຕະຫຼາດ ຫຼື ສູນການແພດ  
ໃນປະເທດຈີນ



ຫ້າມເຂົ້າໄກຄົນທີ່ເປັນໄຂ້  
ຫາຍໃຈຜິດ(ເປັນໄອ, ເຈັບຄ)



- ກະລຸນາໃຊ້ໜ້າກາກອາໄນາ  
ບົດບາກ ໃນເວລາໄອ  
- ລ້າງມືໃຫ້ສະອາດ,  
ຄວນມີມາລະຍາດ ໃນເວລາໄອ  
ໂດຍສະເພາະ



ພະຍາຍາມຮັກສາຄວາມສະອາດຂອງຕົນ

- ຖ້າໄປທ່ຽວປະເທດຈີນມາ, ເວລາເຂົ້າປະເທດເກົ່າຫຼື  
ຕ້ອງໄດ້ຂຽນໃບສອບຖາມສະເພາະ  
ຍືນໃຫ້ເຈົ້າໜ້າທີ່ວັດຄົນເຂົ້າເມືອງ.  
- ຫຼັງຈາກກັບມາປະເທດແລ້ວ, ຖ້າມີອາການເປັນໄຂ້  
ຫຼື ຫາຍໃຈຜິດ(ເປັນໄອ, ເຈັບຄ(throat pain) ແລະ  
ອື່ນໆ) ຕ້ອງໄປຫາສູນການແພດທີ່ກ່ຽວຂ້ອງ ຫຼື  
ໂທບໍລິສາດສາລາດ່ວນ 1339